

PROYECTO:

SOLUCIONES DURADERAS PARA PERSONAS DESPLAZADAS A LA FUERZA

ESPECIFICACIONES TÉCNICAS

OBRA:

Rehabilitación del Centro de Atención Ciudadana (CAC) Francisco Eugenio Bustamante, municipio Maracaibo del estado Zulia.

DECLARACION	OA 07	ESTADO:	ZULIA	FECHA: Marzo 2026
OUTPUT	R02	MUNICIPIO:	MARACAIBO	
ACTIVIDAD	A01	COMUNIDAD:	CENTRO DE ATENCIÓN AL CIUDADADNO	

SITUACIÓN ACTUAL:

La infraestructura del Centro de Atención Ciudadana, se emplaza en un área aproximada de 2.836 m², estructurada en dos bloques funcionales y áreas complementarias que brindan atención a cerca de 700 usuarios mensuales. La intervención propuesta surge como una respuesta técnica ante el deterioro crítico de la infraestructura, orientándose a solventar el déficit de espacios operativos, garantizar la confidencialidad en la atención de casos sensibles y restituir la operatividad de los sistemas eléctrico e hidrosanitario.

- **Infraestructura y Cerramientos:** Bloque 1, se observa un deterioro en frisos y pintura debido a filtraciones por capilaridad y escorrentía, el sistema de climatización es insuficiente para la carga térmica local y la iluminación es deficiente debido a la falta de luminarias operativas. En la planta alta del Bloque 2, la situación es crítica por filtraciones pluviales activas derivadas de la degradación del manto asfáltico y la exposición de pases de tuberías tras actos de vandalismo.
- **Vandalismo y Seguridad:** El bloque 2 (planta alta) se encuentra inoperativo debido al desvalijamiento sistemático de ventanas, cerraduras y la sustracción total del sistema eléctrico y equipos de climatización.
- **Colapso de Servicios Básicos (sistema eléctrico y sistema de agua):** La edificación sufre de una falla de fase en la acometida principal y un sistema hidrosanitario ineficiente, debido a fallas de diseño en la red de distribución, específicamente reducciones abruptas de diámetro que generan colapsos de presión y a la falta de automatización del sistema hidroneumático. Esta deficiencia

técnica, sumada a la ausencia de mecanismos de descarga en núcleos sanitarios ha forzado un sistema de llenado manual por baldes, comprometiendo los estándares mínimos de higiene y salud.

- **Funcionalidad y Accesibilidad:** Existe un marcado hacinamiento y conflicto de usos en las áreas de atención y formación, así como una ausencia total de criterios de accesibilidad universal para personas con movilidad reducida.

UBICACIÓN

Coordenadas GPS: 10.646594194717393, -71.68105209847324



Centro de Participación Ciudadana Francisco Eugenio Bustamante

FOTOGRAFÍAS DE LA SITUACIÓN ACTUAL:



Exteriores del módulo 1, planta baja.



Exteriores del módulo 1, planta baja.



Aulas.



Salas sanitarias.

NECESIDADES PRIORIZADAS

A través de la inspección técnica se registran las siguientes necesidades:

- Optimización de la zonificación existente para organizar adecuadamente áreas de atención y capacitación.
- Eliminación de barreras arquitectónicas para garantizar el libre tránsito de personas con movilidad reducida.

- Restitución de Sistemas y Servicios Esenciales (Planta Baja y Planta Alta).
- Optimización Hidráulica
- Equipamiento en Salas Sanitarias Comunes
- Cerramientos y Seguridad
- Mantenimiento locativo

PROPUESTA DE INTERVENCIÓN

1.- Mejoramiento Locativo

Demoliciones y Remociones

Se contempla el desmontaje técnico de elementos deteriorados o incompatibles con la nueva distribución:

Herrería y Protecciones: Desmontaje de marcos de ventanas, vidrios, rejas y sistemas de romanillas, priorizando la recuperación de componentes útiles para su posible reutilización.

Mampostería: Demolición manual de paredes de bloque y elementos de concreto en piso que obstruyen la nueva distribución arquitectónica. Incluye el acarreo interno y bote de escombros fuera de la obra.

Cerramientos y Tabiquería

Para dar respuesta a la necesidad de privacidad y división de oficinas (SEDEMAT / Atención Ciudadana) en planta baja del bloque 1 y adecuación de las oficinas del IMCEC y salones en planta alta del bloque 2 se han previsto:

Sistema Liviano (Drywall): Instalación de cerramiento en tabiquería tipo drywall, compuesto por láminas de yeso de 1/2" por ambas caras, fijadas con tornillos autorroscantes a la estructura de soporte (nueva en planta baja y existente en planta alta). Incluye el revestimiento con pasta para lograr un acabado liso uniforme

Mampostería Tradicional: Construcción de paredes con bloques de arcilla de 12 cm y 15 cm de espesor, reforzadas con dinteles de concreto armado (0.15 m y 12 m de ancho) según requerimientos estructurales.

Carpintería, Herrería y Vidriería

Restitución de los niveles de seguridad y estanqueidad del recinto:

Marcos y Puertas: Suministro e instalación de marcos metálicos (tubo 3"x1 1/2") y puertas entambradas tanto de madera como metálicas, todas equipadas con cerraduras de embutir de acero inoxidable.

Ventanas: Instalación de ventanas correderas de aluminio negro con vidrio de 5 mm en planta alta y sistemas de romanillas en planta baja.

Mantenimiento: Recuperación de marcos existentes mediante lijado y aplicación de fondo anticorrosivo

Revestimientos y Acabados

Se aplicarán tratamientos especializados para sanear las patologías por humedad y vandalismo:

Frisos y Encamisados: Aplicación de friso liso interior y exterior en paredes nuevas. En paredes existentes, se realizará un resane integral (encamisado) con pasta profesional para eliminar imperfecciones.

Saneamiento Exterior: Saneamiento del alero exterior para prevenir filtraciones. Mantenimiento de canal y bajantes de aguas de lluvia en fachada del bloque 1

Pintura: Aplicación de esmalte en herrería y pintura de caucho/acrílica Clase A en paredes y techos. Se aplicará previamente un fondo antialcalino para neutralizar la eflorescencia y garantizar la durabilidad del color.

Rodapiés: Instalación de rodapiés de vinil (h=8 cm) en color negro para protección contra impactos y mantenimiento de muros.

2.- Instalaciones Eléctricas y Climatización

Restauración y Adecuación del Sistema Eléctrico

Comprende la adecuación y puesta a punto de del sistema eléctrico en las áreas de intervención, garantizando la seguridad y eficiencia del sistema.

Tableros y Protecciones: Ejecución de balanceo de cargas en tableros de distribución para optimizar el consumo. Incluye el suministro e instalación de interruptores termomagnéticos (breakers) de protección según la capacidad requerida.

Circuitos Internos: Adecuación y cableado de circuitos internos utilizando conductores tipo THW (100% cobre, 7 hilos, marca nacional certificada).

Dispositivos y Puntos de Conexión: Instalación de interruptores, tomacorrientes y puntos específicos para sistemas de climatización.

Iluminación: Suministro, adecuación e instalación de luminarias especulares de 1.20 x 0.60 m (3x32W), equipadas con tubos LED de alta eficiencia (18W).

Sistema de Climatización

Incluye el suministro, mantenimiento e instalación para garantizar el confort térmico en oficinas y áreas de atención de la planta baja del Bloque 1.

Nuevas Unidades: Suministro e instalación de aires acondicionados tipo Split con capacidades de 12.000 BTU y 18.000 BTU.

Equipos Existentes: Ejecución de mantenimiento preventivo/correctivo, desmontaje y reinstalación de unidades de 18.000 BTU en cubículos y zonas de atención al público.

Soportes y Drenajes: suministro e instalación de soportes metálicos tipo "pie de amigo" (modelo comercial) y canalización del sistema de drenaje para la correcta disposición del condensado.

3.- Sistema de agua y Saneamiento (WASH)

Optimización del Sistema Hidroneumático y bombeo para garantizar un suministro constante y automatizado.

Automatización y Control: Implementación de un sistema de control automático mediante presostatos y flotantes eléctricos de alta precisión.

Mantenimiento de tanque (pulmón): Incluye la revisión técnica de estanqueidad, reparación de filtraciones para garantizar la presurización del sistema, limpieza mecánica de superficies para eliminación de agentes corrosivos y aplicación de acabado final con pintura de esmalte de alta resistencia.

Protección Eléctrica: Acondicionamiento del tablero de fuerza con la instalación de interruptores termomagnéticos (breakers) para la protección de los motores.

Reingeniería de Distribución: Rediseño y adecuación de la red hidráulica para la eliminación de cuellos de botella. Se contempla la transición progresiva de diámetros desde 1 ½" hasta ½", optimizando las presiones y caudales en todos los puntos de consumo.

Rehabilitación de Núcleos Sanitarios

Intervención de las salas sanitarias para asegurar condiciones óptimas de higiene y funcionalidad.

Suministro e Instalación: de piezas sanitarias (wc y urinarios para fluxometro, lavamanos con pedestal), llaves para lavamanos metálicas, fluxómetros, griferías y llaves de arresto de metálicas.

Garantía de Suministro por Gravedad: Erradicación definitiva del llenado manual por recipientes (baldes), garantizando la higiene y dignidad del usuario.

Almacenamiento Estratégico: Instalación de tanques de almacenamiento elevados para asegurar la continuidad del servicio mediante alimentación por gravedad, mitigando interrupciones en el suministro externo o fallas eléctricas.

4.- Impermeabilización

Reparación de filtración a nivel de cubierta, lo cual incluye:

Remoción y Limpieza (500 m²): Remoción manual del manto asfáltico deteriorado. Incluye limpieza de la superficie acarreo, carga y bote del material proveniente de la remoción, fuera del sitio de la obra.

Reparación de Superficie (200 m²): Bacheo y nivelación de huecos en la losa utilizando mortero de alta resistencia con aditivo expansor para evitar retracción.

Construcción de Media Caña: Elaboración de chaflanes en encuentros de 90° (pared-piso) para garantizar la continuidad y evitar fracturas en el manto.

Impermeabilización (Manto 3.2 mm): Instalación de manto asfáltico mediante termofusión sobre superficie imprimada, con solapes de 10 cm para asegurar estanqueidad.

Acabado Reflectante: Aplicación de dos manos de pintura aluminizada para protección contra rayos UV y agentes atmosféricos.

Nota final:

Los Términos de Referencia aquí presentados son de propiedad exclusiva de Comitato Internazionale per lo Sviluppo dei Popoli. Queda estrictamente prohibida su reproducción, distribución, divulgación o utilización total o parcial sin la autorización expresa y por escrito de dicha entidad.

Realizado por:
Equipo técnico CISP

ANEXOS

- 1. LISTADO PARA ENTREGA DE OFERTA**
- 2. ACTIVIDADES A EJECUTAR POR PARTIDAS**
- 3. PLANOS**

ARQUITECTURA	A-01 PLANTA CONJUNTO A-02 PLANTA BAJA DE CONJUNTO A-03 PLANTA ALTA DE CONJUNTO A-04 MÓDULO 1 – PLANTA BAJA A-05 MÓDULO 2 – PLANTA BAJA A-06-07 PLANTAS ACOTADAS
DETALLES	D-01 PUERTA P1 D-02 PUERTA P2 D-03 PUERTA P3 D-04 VENTANA V1 D-05 VENTANAS V2, V3, V4 D-06 REJAS – VENTANA V5
RENDERS	R-01 VISTAS 1 Y 2 EXTERIORES R-02 VISTAS 3 Y 4 AULAS R-03 VISTAS 5 Y 6 AULAS R-04 VISTAS 7 Y 8 AULAS

Nota: el formato, de impresión de los planos, es carta.

1. LISTADO PARA ENTREGA DE OFERTA

La oferta debe ser presentada en el siguiente orden y debe incluir todos los recaudos que a continuación se listan:

PARTE 1 – IDENTIFICACIÓN DEL PROVEEDOR	
1.1	<p>Presentación del proveedor</p> <ul style="list-style-type: none"> • Misión, visión, entre otros que correspondan. • Dirección física. • Representante legal.
1.2	<p>Experiencia relacionada con el tipo de obra de la licitación (brochure), incluyendo la siguiente información:</p> <ul style="list-style-type: none"> - Obra - Ubicación - Medios de verificación: personas y/o instituciones para contacto. (nombre/dirección de correo/celular/otro) - Soportes: contratos, orden de compras, entre otros.
1.3	<p>Resumen curricular del Ing. Residente (máximo dos (2) páginas).</p>
1.4	<p>Disponibilidad de equipos y herramientas adecuadas a la ejecución de la obra objeto de la licitación.</p>
<p>Nota importante: El proveedor debe contar con una cuenta internacional a nombre propio</p>	
PARTE 2 – PROPUESTA TECNO / ECONÓMICA	
2.1	<p>Oferta económica (carta)</p> <ul style="list-style-type: none"> - Monto en dólares (\$) (<u>Incluyendo impuestos de Ley</u> que apliquen, de acuerdo al tipo de contribuyente) - Condiciones de pago: indicar si es sin anticipo con un máximo de dos (2) valuaciones o, en su defecto, pago contra entrega. - Garantía de la obra: mínimo un (1) año. - Tiempo de ejecución: dos (2) meses.
2.2	<p>Presupuesto incluyendo las siguientes columnas, según el ANEXO 1:</p> <ul style="list-style-type: none"> - No. de partida - Descripción - Unidad - Cantidad - Precio Unitario - Total
2.3	<p>Análisis de precios unitarios:</p> <ul style="list-style-type: none"> - Mano de obra - Materiales - Equipos - Prestaciones sociales - Utilidad - Administración.

2.4	<p>Memoria descriptiva de la obra:</p> <ul style="list-style-type: none">• Cronograma de ejecución de la obra, ajustado a dos (2) meses.• Fases de ejecución, actividades requeridas, recursos, personal técnico y operativo requerido y otros detalles importantes para la ejecución.• Catálogo con imágenes y especificaciones (fabricante, modelo, capacidad, materiales, acabados, que apliquen según el caso para el mobiliario y los equipos que forman parte de la oferta económica, si los hubiera.
-----	--

Recomendación: tener certificado de capacitación en PEAS (Protección contra la Explotación y el Abuso Sexual). Se puede acceder a la capacitación a través del siguiente link: <https://agora.unicef.org/course/info.php?id=39540>

2. ACTIVIDADES A EJECUTAR POR PARTIDAS

OBRA: Rehabilitación del Centro de Atención Ciudadana Francisco Eugenio Bustamante, municipio Maracaibo del estado Zulia					
N° PART	DESCRIPCIÓN	UNID.	CANT.	P.U.	TOTAL
BLOQUE 1 PLANTA BAJA OFICINAS DE ATENCION BLOQUE 2 PLANTA ALTA SALONES Y OFICINAS DEL IMCEC					
MEJORAMIENTO LOCATIVO					
1	DESMONTAJE DE VENTANAS Y REJAS CON RECUPERACIÓN DE COMPONENTES ÚTILES (REJA, VIDRIOS Y SISTEMA DE ROMANILLAS). INCLUYE EL ACARREO DEL MATERIAL HASTA EL SITIO DE ALMACENAJE.	M2	3,48		
2	CONSTRUCCIÓN DE CERRAMIENTO EN TABIQUERÍA TIPO DRYWALL, COMPUESTO POR LÁMINAS DE YESO DE 1/2" POR AMBAS CARAS, FIJADAS CON TORNILLOS AUTORROSCANTES A LA ESTRUCTURA DE SOPORTE. INCLUYE EL REVESTIMIENTO CON PASTA PARA LOGRAR UN ACABADO LISO UNIFORME	M2	53,00		
3	CONSTRUCCION DE CERRAMIENTO EN TABIQUERÍA TIPO DRYWALL, COMPUESTO POR LÁMINAS DE YESO DE 1/2" POR AMBAS CARAS, FIJADAS CON TORNILLOS AUTORROSCANTES A LA ESTRUCTURA DE SOPORTE EXISTENTE. INCLUYE EL REVESTIMIENTO CON PASTA PARA LOGRAR UN ACABADO LISO UNIFORME (NO INCLUYE LOS BASTIDORES O ESTRUCTURA DE SOPORTE)	M2	28,22		
4	SUMINISTRO, TRANSPORTE E INSTALACIÓN DE MARCO PARA PUERTA, ELABORADO EN TUBO DE 3" x 1 1/2" CAL 18. INCLUYE TOPE CON TUBO CUADRADO DE 1/2"x1/2" CAL 18 Y FONDO ANTICORROSIVO	ML	20,00		
5	SUMINISTRO, TRANSPORTE E INSTALACION DE MARCO PARA PUERTA DE CHAPA DOBLADA DE HIERRO EN PAREDES E= 12 CM. INCLUYE FONDO ANTICORROSIVO	ML	5,30		
6	SUMINISTRO TRANSPORTE E INSTALACIÓN DE PUERTA SENCILLA ENTAMBORADA DE MADERA.	M2	11,76		
7	SUMINISTRO E INSTALACIÓN DE CERRADURA DE EMBUTIR CON MECANISMO DE PALANCA, ACABADO EN ACERO INOXIDABLE, PARA PUERTAS ENTAMBORADA DE MADERA. (SEGÚN MODELO)	PZA	7,00		
8	SUMINISTRO, TRANSPORTE E INSTALACIÓN DE PUERTA ENTAMBORADA DE LAMINA DE HIERRO EN TUBO DE 3X1 1/2" Y LAMINA CALIBRE 20, INCLUYE VISOR EN VIDRIO DE 3MM (55,5 X15,5 MM) Y FONDO ANTICORROSIVO	M2	4,20		
9	MANTENIMIENTO DE PUERTA ENTAMBORADA DE LAMINA METALICA. INCLUYE REPARACIONES MENORES, AJUSTE O SUSTITUCION DE BISAGRAS, LIJADO Y FONDO ANTICORROSIVO	UND	11,00		
10	SUMINISTRO E INSTALACIÓN DE CERRADURA DE EMBUTIR CON MECANISMO DE PALANCA, ACABADO EN ACERO INOXIDABLE, PARA PUERTAS ENTAMBORADA DE METAL 35MM. (SEGÚN MODELO)	PZA	12,00		
11	SUMINISTRO, TRANSPORTE E INSTALACIÓN DE MARCO PARA VENTANA, ELABORADO EN TUBO DE 3" X 1 1/2" CAL 18. INCLUYE FONDO ANTICORROSIVO	ML	160,00		
12	MANTENIMIENTO DE MARCO METALICO DE VENTANA. INCLUYE REPARACIONES MENORES, LIJADO Y FONDO ANTICORROSIVO	ML	120,00		
13	MANTENIMIENTO DE MARCO METALICO DE PUERTA. INCLUYE REPARACIONES MENORES, LIJADO Y FONDO ANTICORROSIVO	ML	60,00		
14	SUMINISTRO, TRANSPORTE E INSTALACIÓN DE PALETAS DE ALUMINIO TIPO ROMANILLA (PAR) PARA VENTANAS EXISTENTES. INCLUYE ELEMENTOS DE FIJACIÓN.	ML	3,48		
15	SUMINISTRO TRANSPORTE E INSTALACIÓN DE VIDRIO PARA VENTANA DE ROMANILLA E=5 MM, H=10 CM	M2	3,00		
16	SUMINISTRO TRANSPORTE E INSTALACIÓN DE VIDRIO PARA VENTANA DEPAÑO FIJO E=5 MM, INCLUYE PISA VIDRIO	M2	12,50		
17	ADECUACIÓN E INSTALACIÓN DE REJA RECUPERADA PARA PROTECCIÓN DE VENTANA, INCLUYE FONDO ANTICORROSIVO Y PINTURA EN ESMALTE	M2	2,00		

N° PART	DESCRIPCIÓN	UNID.	CANT.	P.U.	TOTAL
18	ADECUACIÓN E INSTALACIÓN DE VIDRIO PARA VENTANA DE ROMANILLA RECUPERADO	M2	2,00		
19	SUMINISTRO, TRANSPORTE E INSTALACION DE VENTANAS CORREDERAS DE PERFILES DE ALUMINIO (NEGRO). INCLUYENDO VIDRIO DE 5 mm CON PAÑO FIJO (SEGÚN MODELO)	M2	40,00		
20	SUMINISTRO, TRANSPORTE E INSTALACION DE REJA ELABORADA CON CABILLA LISA DE 1/2" PLETINA 1"X3MM. INCLUYE FIJACION AL MARCO EXISTENTE, FONDO ANTICORROSIVO Y ACABADO DE PINTURA DE ESMALTE (SEGÚN MODELO)	M2	22,50		
21	DEMOLICIÓN A MANO DE PAREDES O ELEMENTO EN MAMPOSTERÍA. INCLUYENDO EL ACARREO INTERNO DEL MATERIAL RESULTANTE Y EL BOTE DE ESCOMBROS FUERA DE LA OBRA.	M2	7,30		
22	CONSTRUCCIÓN DE PAREDES DE BLOQUE DE ARCILLA, ACABADO CORRIENTE, E = 15 cm. NO INCLUYE MACHONES, DINTELES Y BROCALES.	M2	23,00		
23	CONSTRUCCIÓN DE PAREDES DE BLOQUE DE ARCILLA, ACABADO CORRIENTE, E = 12 cm. NO INCLUYE MACHONES, DINTELES Y BROCALES.	M2	16,66		
24	CONSTRUCCIÓN DE MESÓN PARA EMPOTRAR LOS LAVAMANOS EN MAMPOSTERÍA DE CONCRETO REVESTIDA EN CERÁMICA. INCLUYE ENTREPAÑO DE E=5CM, ENCOFRADO Y REFUERZO METALICO (SEGÚN MODELO)	ML	4,30		
25	CONSTRUCCIÓN DE SOBRE PISO DE CONCRETO ESPESOR 10 CM, INCLUYE EL ENCOFRADO	M2	2,80		
26	CONSTRUCCIÓN DE REVESTIMIENTO INTERIOR EN PAREDES CON MORTERO A BASE DE CAL ACABADO LISO. INCLUYE FRISO BASE	M2	62,50		
27	CONSTRUCCIÓN DE REVESTIMIENTO EXTERIOR EN PAREDES CON MORTERO A BASE DE CAL ACABADO LISO INCLUYE FRISO BASE	M2	18,50		
28	REVESTIMIENTO INTERIOR EN PAREDES CON BALDOSAS DE CERÁMICAS NACIONAL, NO INCLUYE FRISO BASE	M2	6,00		
29	CONSTRUCCIÓN DE BORDES EN VANOS CON FRISO LISO EN UNIÓN DE PAREDES CON MARCOS DE PUERTAS Y VENTANAS, INCLUYE RE PERFILADO	ML	15,30		
30	CONSTRUCCIÓN DE DINTELES Y/O MACHONES, DE 0,15 m DE ANCHO Y . INCLUYE ACERO DE REFUERZO, INCLUYE ENCOFRADO	ML	3,00		
31	CONSTRUCCIÓN DE DINTELES Y/O MACHONES, DE 0,12 m DE ANCHO Y . INCLUYE ACERO DE REFUERZO, INCLUYE ENCOFRADO	ML	4,70		
32	CONSTRUCCIÓN DE REVESTIMIENTO EXTERIOR EN PAREDES CON MORTERO A BASE DE CAL ACABADO LISO INCLUYE FRISO BASE	M2	3,48		
33	RESANEO Y ACONDICIONAMIENTO DE FRISO EN PARED INTERIORES (ENCAMISADO CON PASTA PROFESIONAL), INCLUYE LIJADO	M2	380,00		
34	APLICACIÓN DE PINTURA DE ESMALTE EN PUERTA METÁLICA	M2	60,00		
35	APLICACIÓN DE PINTURA DE ESMALTE EN MARCO METÁLICO TUBO 3"X 1 1/2" PUERTA Y VENTANAS	ML	200,00		
36	APLICACIÓN DE PINTURA ACRÍLICA INTERIOR EN PAREDES. (CLASE A). INCLUYE FONDO ANTIALCALINO. COLOR BLANCO.	M2	100,00		
37	APLICACIÓN DE PINTURA DE CAUCHO INTERIOR, EXTERIOR EN PAREDES TIPO A. (DOS MANOS)	M2	450,00		
38	RESANEO Y ACONDICIONAMIENTO DE FRISO EN TECHO INTERIORES (ENCAMISADO CON PASTA PROFESIONAL), INCLUYE LIJADO	M2	360,00		
39	APLICACIÓN DE PINTURA DE CAUCHO INTERIOR EN TECHO TIPO A. (DOS MANOS)	M2	360,00		
40	PINTURA BARNIZ EN PUERTA DE MADERA	M2	24,00		
41	SUMINISTRO E INSTALACIÓN DE RODAPIÉ EN VINIL, DE 8 CM DE ALTURA, COLOR NEGRO. INCLUYENDO PREPARACIÓN DE LA SUPERFICIE Y ADHESIÓN PERMANENTE	ML	310,00		
CLIMATIZACIÓN					
42	SUMINISTRO, TRANSPORTE E INSTALACIÓN DE UNIDAD DE AIRE ACONDICIONADO TIPO SPLIT DE 12000 BTU. 220 V. INCLUYE TODOS LOS MATERIALES DE CONEXIÓN Y CONSUMIBLES PARA SU CORRECTA INSTALACIÓN Y PUESTA EN MARCHA	UND	2,00		

N° PART	DESCRIPCIÓN	UNID.	CANT.	P.U.	TOTAL
43	SUMINISTRO, TRANSPORTE E INSTALACIÓN DE UNIDAD DE AIRE ACONDICIONADO TIPO SPLIT DE 18000 BTU. 220 V. INCLUYE TODOS LOS MATERIALES DE CONEXIÓN Y CONSUMIBLES PARA SU CORRECTA INSTALACIÓN Y PUESTA EN MARCHA	UND	2,00		
44	SUMINISTRO E INSTALACIÓN DE BASES PARA UNIDAD CONDENSADORA DE AIRES ACONDICIONADOS DESDE 12.000 HASTA 18.000 BTU TIPO SPLIT (SEGÚN MODELO)	UND	5,00		
45	SUMINISTRO, TRANSPORTE Y COLOCACION PROTECTOR, SUPRESOR DE PICOS DE VOLTAJE, PARA AIRE ACONDICIONADO CON ENCHUFE 220 V.	UND	5,00		
46	DESMONTAJE MANTENIMIENTO PREVENTIVO REUBICACIÓN E INSTALACIÓN DE UNIDAD DE AIRE ACONDICIONADO TIPO SPLIT DE 18000 BTU 220 V. EXISTENTE INCLUYE TODOS LOS MATERIALES DE CONEXIÓN Y CONSUMIBLES PARA SU CORRECTA INSTALACIÓN Y PUESTA EN MARCHA	UND	1,00		
47	DESMONTAJE UNIDAD DE AIRE ACONDICIONADO TIPO VENTANA EXISTENTE CON RECUPERACIÓN. INCLUYE LOS REMATES Y TRABAJOS DE ALBAÑILERÍA EN PARED (BLOQUE Y FRISOS)	UND	1,00		
48	SUMINISTRO, TRANSPORTE E INSTALACIÓN DE EXTRACTOR HELICOIDAL D=10" PARA BAÑO, 110V-1F, 18W, 1500rpm	UND	3,00		
RAMPAS Y OBRAS DE SERVICIO					
49	EXCAVACIÓN DE TIERRA A MANO PARA ASIENTO DE TUBERÍAS Y FOSAS. HASTA PROFUNDIDADES COMPRENDIDAS ENTRE 0 Y 1,5 MTRS	M3	6,00		
50	RELLENO Y COMPACTADO CON MATERIAL DE PRÉSTAMO, INCLUYE CARGA Y TRANSPORTE DEL MATERIAL	M3	2,50		
51	CONCRETO DE F'c 210 kgf/cm2 A LOS 28 DÍAS, ACABADO CORRIENTE, PARA LA CONSTRUCCIÓN ACERA Y RAMPA DE CONCRETO ACABADO BOCA DE CEPILLO	M3	2,50		
52	SUMINISTRO TRANSPORTE PREPARACIÓN Y COLOCACION DE MALLA SOLDADA DE ACERO, PARA INFRAESTRUCTURA	KGF	45,54		
53	ENCOFRADO DE MADERA TIPO RECTO, ACABADO CORRIENTE , CORRESPONDIENTE A OBRAS DE SERVICIO	M2	4,00		
54	ENCOFRADO DE MADERA TIPO RECTO, ACABADO OBRA LIMPIA EN PAREDES DE CONCRETO, CORRESPONDIENTE A OBRAS DE SERVICIO	M2	20,00		
55	DEMOLICIÓN DE ESCALONES Y ACERA DE CONCRETO CON EQUIPO LIVIANO . INCLUYE ACARREO DEL MATERIAL Y BOTE DE ESCOMBROS	M3	2,24		
56	CONCRETO DE Fc 200 kgf/cm2 A LOS 28 DIAS, ACABADO OBRA LIMPIA, PARA LA CONSTRUCCION PAREDES DE CONCRETO E=8 PARA CONSTRUCCION DE JARDINERA.	M3	1,18		
57	IMPERMEABILIZACION DE JARDINERAS A BASE DE MORTERO DE ARENA-CEMENTO Y ADITIVO IMPERMEABILIZANTE	M2	10,00		
58	SUMINISTRO, TRANSPORTE, PREPARACIÓN Y COLOCACION DE ACERO DE REFUERZO FY 4200 kgf/cm2, UTILIZANDO CABILLA IGUAL O MENOR DEL N° 3 (DIÁMETRO 3/8") PARA INFRAESTRUCTURA	KGF	62,61		
59	IMPERMEABILIZACIÓN PLACAS HORIZONTALES DE CONCRETO EN MEZANINA CON PINTURA ELASTOMERICA, INCLUYE PREPARACIÓN DE SUPERFICIE LIMPIEZA	M2	13,67		
60	SUMINISTRO, TRANSPORTE Y COLOCACION DE PASAMANOS COMPUESTO POR TUBO REDONDO DE VENTILACIÓN DE 1 1/2" Y 1" (SEGÚN MODELO). INCLUYE ELEMENTOS DE FIJACIÓN, FONDO ANTICORROSIVO Y PINTURA.	ML	20,00		
61	MANTENIMIENTO DE CANAL EXISTENTE PARA RECOLECCIÓN DE AGUAS DE LLUVIA, INCLUYE LIMPIEZA, SELLADO DE JUNTAS, AJUSTE O SUSTITUCION DE LOS ELEMENTOS DE APOYO Y PINTURA	ML	20,51		
62	MANTENIMIENTO DE BAJANTES TUBOS DE EXISTENTE PARA RECOLECCIÓN DE AGUA DE LLUVIA, INCLUYE TODOS LOS TRABAJOS NECESARIOS PARA SU CORRECTO FUNCIONAMIENTO	ML	6,00		
63	DESMANTELAMIENTO DE TUBERÍAS DE AGUAS BLANCAS Y AGUAS NEGRAS CON RECUPERACION DE LA TUBERIA	SG	1,00		

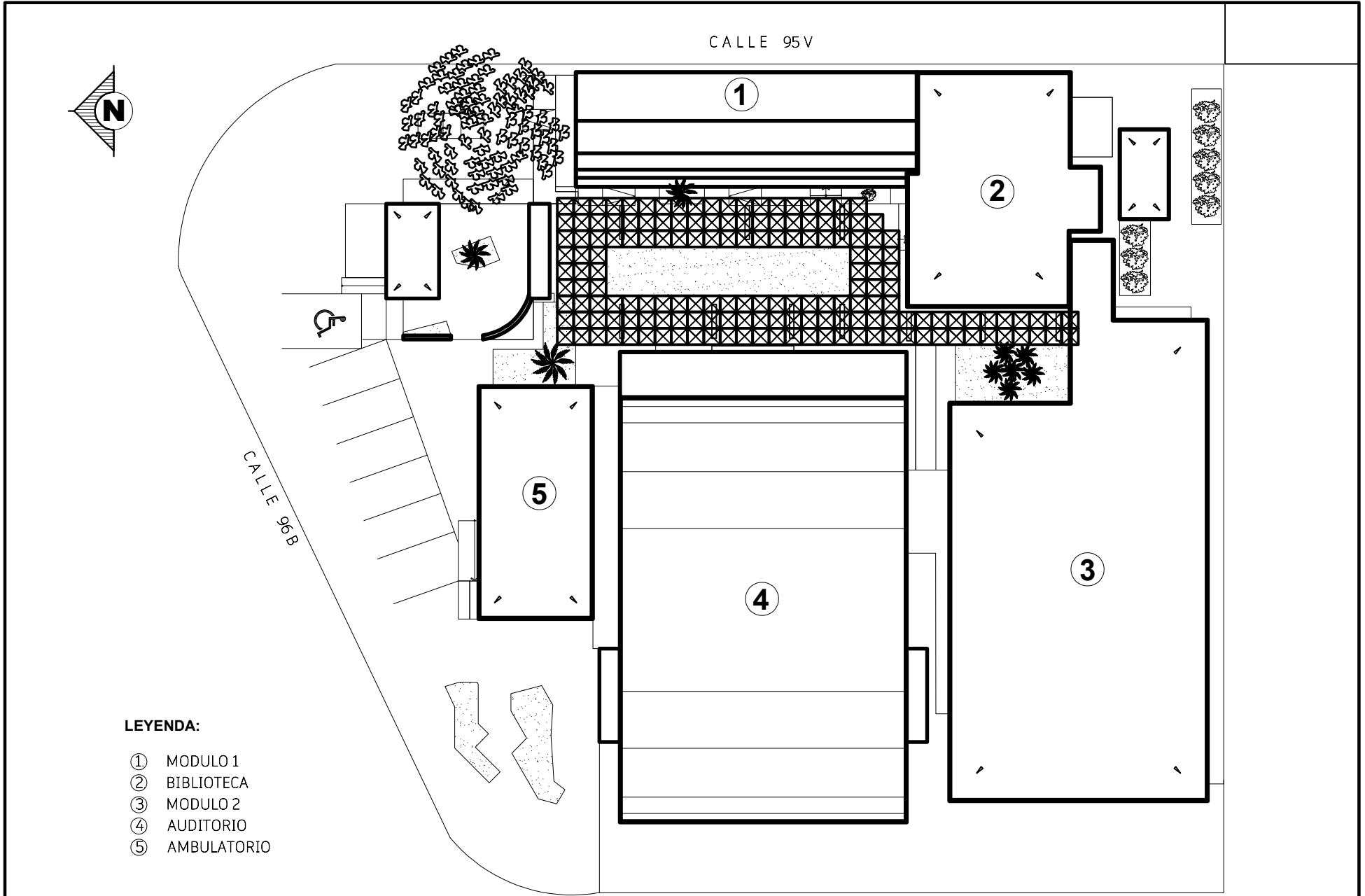
N° PART	DESCRIPCIÓN	UNID.	CANT.	P.U.	TOTAL
64	DESMANTELAMIENTO DE TUBERÍA DE GAS CON PREVISIÓN DE ELIMINACIÓN DE TOTAL DEL GAS, HASTA EL PUNTO DE SUMINISTRO CON RECUPERACION DE LA TUBERIA	SG	1,00		
SISTEMA ELECTRICO					
65	I.E. REVISIÓN TÉCNICA DEL SISTEMA ELÉCTRICO EXISTENTE, EN TABLERO EXISTENTE QUE INCLUYE LEVANTAMIENTO DE INFORMACIÓN, MEDICIÓN DE CARGAS, PROPUESTA DE REDISTRIBUCIÓN Y BALANCEO DE LAS CARGAS.	SG	1,00		
66	I.E. DESMANTELAMIENTO SEGURO DE LOS COMPONENTES DEL SISTEMA ELÉCTRICO DE ALUMBRADO CON RECUPERACIÓN DE LOS MISMO INCLUYE CONDUCTORES, INTERRUPTORES, CAJETINES	SG	1,00		
67	I.E. ADECUACIÓN Y REINSTALACION DE LUMINARIA SPLENDA 1.20 X 0.60 M A TECNOLOGÍA LED. INCLUYE: DESMONTAJE, MANTENIMIENTO Y ACONDICIONAMIENTO CON 3 TUBOS DE 1.20 M (18W) POR LÁMPARA,	UND	9,00		
68	I.E. SUMINISTRO, TRANSPORTE E INSTALACIÓN DE LÁMPARA ESPECULAR 3X32W 120X60 CM CON TUBOS LED (18W)	UND	45,00		
69	ADECUACIÓN Y REUBICACIÓN DE PUNTO DE ILUMINACIÓN EN TECHO. INCLUYE CANALIZACIÓN, CABLEADO Y CAJETÍN OCTOGONAL (INSTALACIÓN DEL MATERIAL RECUPERADO)	PTO	10,00		
70	DESMANTELAMIENTO DE PUNTO ELÉCTRICO, INCLUYE LOS REMATES DE ALBAÑILERÍA CON ACABADO LISO Y RECUPERACIÓN DE LOS COMPONENTES (CAJETÍN, TOMACORRIENTE E INTERRUPTOR)	PTO	4,00		
71	I.E. TUBERÍA PLÁSTICA RÍGIDA LIVIANA PVC, EN CANALIZACIÓN ELÉCTRICA EMBUTIDA. DIÁMETRO 3/4 plg (19 cm).	ML	20,00		
72	I.E. TUBERÍA PLÁSTICA RÍGIDA LIVIANA PVC, EN CANALIZACIÓN ELÉCTRICA ADOSADA O SUSPENDIDA. DIÁMETRO 3/4 plg (19 cm).	ML	100,00		
73	I.E. APAGADORES CON TAPA PLÁSTICA, PUENTE Y TORNILLOS. COMBINABLES SIMPLE, 10 A.	PZA	20,00		
74	I.E. TOMACORRIENTE TAPA PLÁSTICA, PUENTE Y TORNILLOS, DOBLE C/TIERRA, UNA (1) FASE, 20A.	PZA	74,00		
75	I.E. TOMACORRIENTE CON USB TAPA PLÁSTICA, PUENTE Y TORNILLOS, COMBINABLE DOBLE, UNA (1) FASE, 20A.	PZA	5,00		
76	I.E. TOMACORRIENTE SENCILLO CON TAPA PLÁSTICA, PUENTE Y TORNILLOS, 220V	PZA	5,00		
77	I.E. S/T/I INTERRUPTOR TERMOMAGNETICO. 1 POLO. CAP. 20 A.	PZA	5,00		
78	I.E. S/T/I INTERRUPTOR TERMOMAGNETICO 1 POLO. CAP. 30 A.	PZA	11,00		
79	I.E. S/T/I BREAKER TERMOMAGNETICO DE PROTECCION DE ENTRADA 2 POLO. CAP. 20 A.	PZA	18,00		
80	I.E. S/T/I INTERRUPTOR TERMOMAGNETICO 2 POLO. CAP. 30 A.	PZA	8,00		
81	CONSTRUCCIÓN DE TAQUILLA CON TAPA DE CONCRETO DE 40x40x30 cm PARA ELECTRICIDAD. INCLUYE MARCO Y CONTRAMARCO, EL ENCOFRADO Y EL ACERO DE REFUERZO	UND	2,00		
82	I.E. TUBERÍA PLÁSTICA RÍGIDA LIVIANA PVC, EN CANALIZACIÓN ELÉCTRICA SUSPENDIDA. DIÁMETRO 1 plg (25 mm).	ML	20,00		
83	I.E. TUBERÍA PLÁSTICA RÍGIDA LIVIANA PVC, EN CANALIZACIÓN ELÉCTRICA EMPOTRADA 3/4 plg (19 cm). INCLUYE TODOS LOS TRABAJOS DE ALBAÑILERÍA PARA SU CORRECTO FUNCIONAMIENTO. (DEMOLICIÓN O RANURA EN PARED CON RESPECTIVO ACABADO MORTERO Y FRISO)	ML	20,00		
84	I.E. CAJA DE PASO DE 4 X 4 X 4 CON TAPA	PZA	14,00		
85	I.E. CAJA PLASTICA 2 CIRCUITOS PARA BREAKER AUTOMATICO	PZA	18,00		
86	I.E. CAJETINES PLÁSTICOS, SALIDA 3/4 plg, PROFUNDIDAD 1 1/2 plg, RECTANGULARES 2 X 4 plg (5.1 X 10.2 cm).	PZA	20,00		
87	I.E. CAJETINES PLÁSTICOS, SALIDA 3/4 plg, PROFUNDIDAD 1 1/2 plg, CUADRADOS 4 X 4 plg (10.2 X 10.2 cm).	PZA	5,00		
88	I.E. CABLE DE COBRE, TRENZADO, REVESTIDO, THW, CALIBRE 10 AWG (2.95 mm)	ML	1.000,00		
89	I.E. CABLE DE COBRE, TRENZADO, REVESTIDO, THW, CALIBRE 12 AWG (2.32 mm).	ML	300,00		

N° PART	DESCRIPCIÓN	UNID.	CANT.	P.U.	TOTAL
90	I.E CABLE DE COBRE, TRENADO, REVESTIDO, CALIBRE 8 AWG (3.71 MM).	ML	100,00		
91	SUMINISTRO Y COLOCACION DE BARRA COPPERWELD D=5/8" PARA PUESTA A TIERRA DE EQUIPOS. INCLUYE CONECTOR L=2,40 MTRS	UND	2,00		
SISTEMA AGUA					
92	DESMANTELAMIENTO DEL SISTEMA ELÉCTRICO. INCLUYE: RETIRO DE CONDUCTORES EXPUESTOS, DESMONTAJE DE DISPOSITIVOS DE PROTECCIÓN (BREAKERS) Y CANALIZACIONES DETERIORADAS	SG	1,00		
93	DESMANTELAMIENTO INTEGRAL DE TUBERÍAS DE SUCCIÓN Y DESCARGA DEL SISTEMA HIDRONEUMÁTICO. INCLUYE: RETIRO DE CONEXIONES DESDE EL TANQUE DE ALMACENAMIENTO HASTA LA ELECTROBOMBA, Y TRAMOS DE ALIMENTACIÓN HACIA EL TANQUE DE PRESIÓN (PULMÓN), REMOCIÓN DE VÁLVULAS DETERIORADAS Y ACOPLER SIN AFECTAR LOS EQUIPOS INSTALADOS.	SG	1,00		
94	DESMANTELAMIENTO Y DESINCORPORACION DE DISPOSITIVOS DE CONTROL HIDRÁULICO. COMPRENDE EL RETIRO DEL PRESOSTATO DE MANDO Y EL MANÓMETRO DE PRESIÓN, INCLUYENDO SUS ACCESORIOS DE ACOPLER	SG	1,00		
95	MANTENIMIENTO DE TANQUE (PULMÓN). INCLUYE LA REVISIÓN TÉCNICA DE ESTANQUEIDAD, REPARACIÓN DE FILTRACIONES PARA GARANTIZAR LA PRESURIZACIÓN DEL SISTEMA, LIMPIEZA MECÁNICA DE SUPERFICIES PARA ELIMINACIÓN DE AGENTES CORROSIVOS Y APLICACIÓN DE ACABADO FINAL CON PINTURA DE ESMALTE DE ALTA RESISTENCIA.	SG	1,00		
96	MANTENIMIENTO DE ELECTROBOMBA DE 3 HP. INCLUYE EL REEMPLAZO DE SELLOS MECÁNICOS Y RODAMIENTOS DE MOTOR (SI FUERA EL CASO), PRUEBAS DE ESTANQUEIDAD, VERIFICACIÓN DE CONSUMO ELÉCTRICO, FIJACION SOBRE BASE DE CONCRETO	SG	1,00		
97	OPTIMIZACIÓN Y PUESTA EN SERVICIO EL SISTEMA HIDRÁULICO. CONTEMPLA EL SUMINISTRO E INSTALACIÓN DE INSTRUMENTACIÓN DE CONTROL: PRESOSTATO INDUSTRIAL DE ALTA CALIDAD Y MANÓMETRO DE CARÁTULA EN ACERO INOXIDABLE, GARANTIZANDO LA CORRECTA REGULACIÓN DE PRESIÓN DEL SISTEMA	SG	1,00		
98	SUMINISTRO E INSTALACIÓN TUBERÍA AGUAS CLARAS, PVC ROSCADA (ALTA PRESION), DIÁMETRO 2 PLG (50 MM), AMBIENTE EXTERIOR AL RECINTO SANITARIO. INCLUYE CONEXIONES DE HG	ML	10,00		
99	SUMINISTRO E INSTALACIÓN DE TUBERÍA AGUAS CLARAS, PVC ROSCADA (ALTA PRESION), DIÁMETRO 1 PLG (25 MM), AMBIENTE EXTERIOR AL RECINTO SANITARIO. INCLUYE CONEXIONES DE HG	ML	6,00		
100	SUMINISTRO E INSTALACIÓN DE TUBERÍA AGUAS CLARAS, PVC ROSCADA (ALTA PRESION), DIÁMETRO 1/2 PLG (19 MM), AMBIENTE EXTERIOR AL RECINTO SANITARIO. INCLUYE CONEXIONES DE HG	ML	30,00		
101	SUMINISTRO Y TRANSPORTE DE VÁLVULA DE RETENCIÓN VERTICAL (MARACA-CHECK VALVE), DE BRONCE, DIÁMETRO 1" (25mm) .	PZA	1,00		
102	SUMINISTRO Y TRANSPORTE DE LLAVE DE PASO TIPO COMPUERTA, DE BRONCE, DIÁMETRO 1/2" (19 MM).	PZA	2,00		
103	SUMINISTRO Y TRANSPORTE DE LLAVE DE PASO TIPO COMPUERTA, DE BRONCE, DIÁMETRO 1" (25 MM).	PZA	3,00		
104	SUMINISTRO Y TRANSPORTE DE LLAVE DE PASO TIPO COMPUERTA, DE BRONCE, DIÁMETRO 2" (50 MM)	PZA	1,00		
105	SUMINISTRO Y TRANSPORTE DE VÁLVULA CON FLOTANTE, DE BRONCE, DIÁMETRO 1" (25mm) .INCLUYE BOYA	PZA	1,00		
106	SUMINISTRO, TRANSPORTE Y COLOCACION DE TUBERIA DE PVC DE 2" (51 MM) PARA CONEXIÓN DESDE LOS PUNTOS DE USO (LAVAPLATOS PLANTA ALTA) A LA TANQUILLA. INCLUYE CONEXIONES Y ELEMENTOS DE FIJACION	ML	12,00		
107	PUNTOS DE AGUAS RESIDUALES, DE PVC, DIAMETRO 2 PLG (51 MM), E=3.2 MM AMBIENTE INTERIOR AL RECINTO SANITARIO. EMBUTIDA.	PTO	3,00		
108	PUNTOS DE AGUAS CLARAS, EN PVC DIAMETRO DE 1/2", INCLUYE CONEXIONES.	PTO	3,00		
109	S/T/I FREGADERO LAVAPLATOS, TIPO LAVACOPA 38x38x15	PZA	1,00		

N° PART	DESCRIPCIÓN	UNID.	CANT.	P.U.	TOTAL
110	S/T/I DE FREGADERO LAVAPLATOS DE UNA PONCHERA CON ESCURRIDOR	PZA	1,00		
111	S/T/I DE KIT DE LAVAPLATOS (SIFON, DESAGUE, LLAVE DE ARRESTO, CANILLA, ENTRE OTROS)	PZA	2,00		
112	SUMINISTRO E INSTALACIÓN DE LLAVE GRIFERÍA METÁLICA SENCILLA CUELLO DE CISNE LAVAPLATOS	PZA	1,00		
113	SUMINISTRO E INSTALACIÓN DE LLAVE GRIFERÍA METÁLICA PARA LAVAPLATOS MONOMANDO CON ROCIADOR ABATIBLE	PZA	1,00		
114	I.E. TUBERÍA PLÁSTICA RÍGIDA LIVIANA, DE PVC, SUSPENDIDA DIÁMETRO 1" (25mm).	ML	6,00		
115	I.E. TUBERÍA PLÁSTICA RÍGIDA LIVIANA PVC, EN CANALIZACIÓN ELÉCTRICA SUSPENDIDA. DIÁMETRO 3/4 plg (19 cm).	ML	20,00		
116	SUMINISTRO E INSTALACIÓN DE CAJAS METÁLICAS DE DERIVACIÓN, TIPO PA, 12X12X6" (30.5x30.5x15.2cm) .	UND	1,00		
117	SUMINISTRO TRANSPORTE E INSTALACION DE COMPONENTES DE POTENCIA PARA MOTOR DE 3 HP. INCLUYE: CONTACTOR, RELÉ TÉRMICO DE PROTECCIÓN Y MONITOR DE FASES	SG	1,00		
118	I.E. INTERRUPTORES CON TAPA PLÁSTICA, PUENTE Y TORNILLOS. COMBINABLES SIMPLE, 10 A.	PZA	1,00		
119	I.E. S/T/I INTERRUPTOR TERMOMAGNETICO. 2 POLO. CAP. 30 A.	PZA	1,00		
120	I.E. CABLE DE COBRE, TRENZADO, REVESTIDO, THW, CALIBRE 10 AWG (2.95 mm)	ML	20,00		
121	I.E. CABLE DE COBRE, TRENZADO, REVESTIDO, THW, CALIBRE 12 AWG (2.32 mm).	ML	30,00		
122	I.E. TUBERÍA PLÁSTICA FLEXIBLE CORRUGADA PVC, EMBUTIDA. DIÁMETRO 1 PLG (25 MM).	ML	10,00		
123	SUMINISTRO, TRANSPORTE E INSTALACIÓN DE TANQUE DE AGUA DOBLE CAPA DE 2000 LITROS INCLUYE FLOTANTE Y CONEXIONES.	UND	2,00		
124	CONSTRUCCIÓN DE TANQUILLA DE CONCRETO PARA LLAVE DE PASO. INCLUYE TAPA DE CONCRETO CON MARCO Y CONTRA MARCO DE ANGULO 1*1 (0.60 x 0.30 x 0.30 M)	UND	3,00		
125	SUMINISTRO E INSTALACIÓN DE CERRADURA DE SOBREPONER	PZA	1,00		
126	MANTENIMIENTO EN PUERTAS METÁLICAS, INCLUYE REPARACIONES MENORES INSTALACION DE PORTACANDADOS , LIJADO, ACABADO EN FONDO ANTICORROSIVO Y PINTURA EN ESMALTE	UND	1,00		
127	APLICACIÓN DE PINTURA DE CAUCHO EXTERIOR, E INTERIOR EN PAREDES TIPO A. (DOS MANOS)	M2	50,00		
ADUCCION DE GAS					
128	S/T/I DE TUBERÍA, DE ACERO GALVANIZADO, DIÁMETRO 1/2" (13mm), ASTM, PARA GAS (PARA GAS). INCLUYE CONECTORES Y PIEZAS NECESARIAS PARA SU CORRECTA INSTALACIÓN A LOS PUNTOS DE USO.	ML	40,00		
MODULO DE BAÑOS CABALLEROS Y DAMAS PLANTA BAJA					
129	LIMPIEZA PROFUNDA Y DESINFECCIÓN INTEGRAL DE BATERÍAS DE BAÑOS (ÁREA APROXIMADA DE 20 M²). EL ALCANCE INCLUYE EL TRATAMIENTO DE PAREDES CERÁMICAS, PISOS Y PIEZAS SANITARIAS MEDIANTE EL USO DE AGENTES QUÍMICOS DESINFECTANTES DE GRADO INDUSTRIAL Y DESINCRUSTANTES PARA ELIMINAR SARRO Y MANCHAS	SG	2,00		
130	DESMONTAJE DE PIEZAS SANITARIAS CON REINSTALACION DE PIEZAS OPERATIVAS O RECUPERABLES (LAVAMANOS, WC, URINARIOS)	PZA	12,00		
131	LIMPIEZA DE LA RED DE ADUCCIÓN Y DISTRIBUCIÓN INTERNA DE AGUAS BLANCAS EN ÁREAS DE SANITARIOS. INCLUYE EL DESTAPE, DESINCRUSTACIÓN Y LIMPIEZA DE TUBERÍAS OBSTRUIDAS MEDIANTE LA APLICACIÓN DE PRESIÓN HIDRÁULICA CONTROLADA CON EQUIPO DE BOMBEO PARA GARANTIZAR EL FLUJO LIBRE DE AGUA EN LAS PIEZA SANITARIAS.	SG	1,00		
132	DESMONTAJE DE TABIQUERÍA COMPUESTA CON MARCOS DE PERFILES DE ALUMINIO NATURAL ANODIZADO Y LAMINA DE ALUMINIO	M2	3,51		

N° PART	DESCRIPCIÓN	UNID.	CANT.	P.U.	TOTAL
133	DESMONTAJE DE PUERTAS CON MARCOS DE PERFILES DE ALUMINIO NATURAL ANODIZADO Y LAMINA DE ALUMINIO	UND	3,00		
134	SUMINISTRO TRANSPORTE E INSTALACIÓN DE TABIQUERÍA COMPUESTA CON MARCOS DE PERFILES DE ALUMINIO NATURAL ANODIZADO Y LAMINA DE ALUMINIO INCLUYE EL CONTRA MARCO DE PUERTA	M2	6,68		
135	SUMINISTRO TRANSPORTE E INSTALACIÓN PUERTAS CON MARCOS DE PERFILES DE ALUMINIO NATURAL ANODIZADO Y LAMINA DE ALUMINIO INCLUYE LO MECANISMO RESPETIVO PARA INSTALACIÓN BISAGRA Y PASADORES	M2	3,60		
136	INSTALACIÓN DE W.C. DE ASIENTO PARA FLUXÓMETRO. EXISTENTE, DESCARGA AL PISO, INCLUYE ACCESORIOS DE CONEXIÓN AL PISO (BRIDA, SELLO DE CERA Y TORNILLOS) .NO INCLUYE LA LOSA NI FLUXÓMETRO	PZA	1,00		
137	SUMINISTRO TRANSPORTE E INSTALACIÓN DE W.C. DE ASIENTO CON FLUXÓMETRO. DESCARGA AL PISO, INCLUYE ACCESORIOS DE CONEXIÓN AL PISO (BRIDA, SELLO DE CERA Y TORNILLOS) .	PZA	1,00		
138	SUMINISTRO, TRANSPORTE E INSTALACIÓN DE VÁLVULA DE FLUXÓMETRO PARA W.C. DE ASIENTO, DESCARGA AL PISO, NO INCLUYE EL W.C.	PZA	10,00		
139	SUMINISTRO E INSTALACIÓN DE TAPA DE ASIENTO DE W.C. DE FLUXÓMETRO	PZA	10,00		
140	INSTALACIÓN DE LAVAMANOS CON PEDESTAL, BLANCO O COLOR CLARO, EXISTENTE. (SIFÓN, DESAGÜE, LLAVE ARRESTO GOMA REDUCTORA) NO INCLUYE LA LLAVE	PZA	2,00		
141	SUMINISTRO TRANSPORTE E INSTALACIÓN DE LAVAMANOS CON PEDESTAL, BLANCO O COLOR CLARO. (SIFÓN, DESAGÜE, CANILLA, LLAVE ARRESTO GOMA REDUCTORA) NO INCLUYE LA LLAVE	PZA	1,00		
142	SUMINISTRO TRANSPORTE E INSTALACIÓN DE KIT PARA LAVAMANOS (SIFÓN, DESAGÜE, LLAVE ARRESTO, CANILLA, GOMA REDUCTORA) NO INCLUYE LA LLAVE	KIT	12,00		
143	SUMINISTRO TRANSPORTE E INSTALACIÓN DE LLAVE INDIVIDUAL PARA LAVAMANOS GRIFERÍA METÁLICA	PZA	12,00		
144	SUMINISTRO TRANSPORTE E INSTALACION DE URINARIO CON SIFÓN CROMADO Y FLUXÓMETRO, DESCARGA A LA PARED, BLANCO O COLOR CLARO, INCLUYE ELEMENTOS DE FIJACIÓN, EL SIFON Y EL FLUXOMETRO.	UND	2,00		
145	I.S S/T/I DE CENTRO PISO CIRCULAR DE BRONCE PARA PISO Y TUBO DE DESCARGA DE 2"	PZA	6,00		
146	INSTALACIÓN DE DISPENSADORES DE JABÓN LIQUIDO, INCLUYE LOS ELEMENTOS DE FIJACIÓN	PZA	3,00		
147	SUMINISTRO TRANSPORTE E INSTALACIÓN DE PORTA PAPEL INCLUYE LOS ELEMENTOS DE FIJACIÓN	PZA	3,00		
148	S/T/I DE BARRA FIJATUBO DE SEGURIDAD PARA BAÑO 40 CM DE ACERO INOXIDABLE	PZA	2,00		
149	S/T/I DE BARRA ABATIBLE TUBO DE SEGURIDAD PARA BAÑO 40 CM DE ACERO INOXIDABLE	PZA	2,00		
150	I.E. INTERRUPTORES CON TAPA PLÁSTICA, PUENTE Y TORNILLOS. COMBINABLES SIMPLE, 10 A.	PZA	2,00		
IMPERMEABILIZACION					
151	REMOCION DE CAPA ASFÁLTICA EN LOSAS, INCLUYE LIMPIEZA, ACARREO, CARGA Y BOTE DEL MATERIAL PROVENIENTE DE LA REMOCIÓN	M2	500,00		
152	REPARACIÓN DE SUPERFICIE DE CONCRETO (BACHEO). INCLUYE LIMPIEZA DE CAVIDAD, APLICACIÓN DE ADITIVO DE ADHERENCIA (SIKA O SIMILAR) RELLENO CON MORTERO CON ADITIVO EXPANSOR.	M2	200,00		
153	STC DE CAPA IMPERMEABILIZANTE SOBRE LOSA DE TECHO DE CONCRETO CON MANTO ESTÁNDAR, ESPESOR 3.2MM , SOLAPADO A 10 CM, SELLADO A BASE DE FUEGO	M2	500,00		

N° PART	DESCRIPCIÓN	UNID.	CANT.	P.U.	TOTAL
154	SUMINISTRO, TRANSPORTE Y APLICACION DE PINTURA DE ALUMINIO EDIL PLUS O SIMILAR, A DOBLE PLACA, COMO ACABADO FINAL EN TODA LA PLACA IMPERMEABILIZADA.	M2	500,00		
155	CONSTRUCCION DE MEDIA CAÑA EN LOSAS HORIZONTALES	ML	100,00		
156	SUMINISTRO, TRANSPORTE E INSTALACIÓN DE CLARABOYA TIPO CÚPULA DE ACRÍLICO DE ALTO IMPACTO (ESPESOR SEGÚN DISEÑO, USUALMENTE 3MM A 4MM), FIJADA SOBRE BASE DE CONCRETO	UND	1,00		
157	DREN CIRCULAR DE REJILLA PARA IMPERMEABILIZACION, METALICO, DE 4 PLG (102 MM).	PZA	10,00		
VISIBILIDAD					
158	SUMINISTRO E INSTALACIÓN DE PLACA ACRÍLICA DE 3 MM DE ESPESOR, PARA LA VISIBILIDAD. DIMENSIONES 0.40 CM DE ALTO POR 0.60 CM DE ANCHO. SEGÚN DISEÑO CON LOGOS DE LAS ORGANIZACIONES CISP - ACNUR.	PZA	1,00		
SUBTOTAL					0,00
IVA 16%					0,00
SUBTOTAL					0,00
IGTF 3%					0,00
TOTAL GENERAL					0,00



- LEYENDA:**
- ① MODULO 1
 - ② BIBLIOTECA
 - ③ MODULO 2
 - ④ AUDITORIO
 - ⑤ AMBULATORIO

PROYECTO:
REHABILITACION CENTRO DE ATENCION AL CIUDADANO

CONTENIDO: **PLANTA DE CONJUNTO**

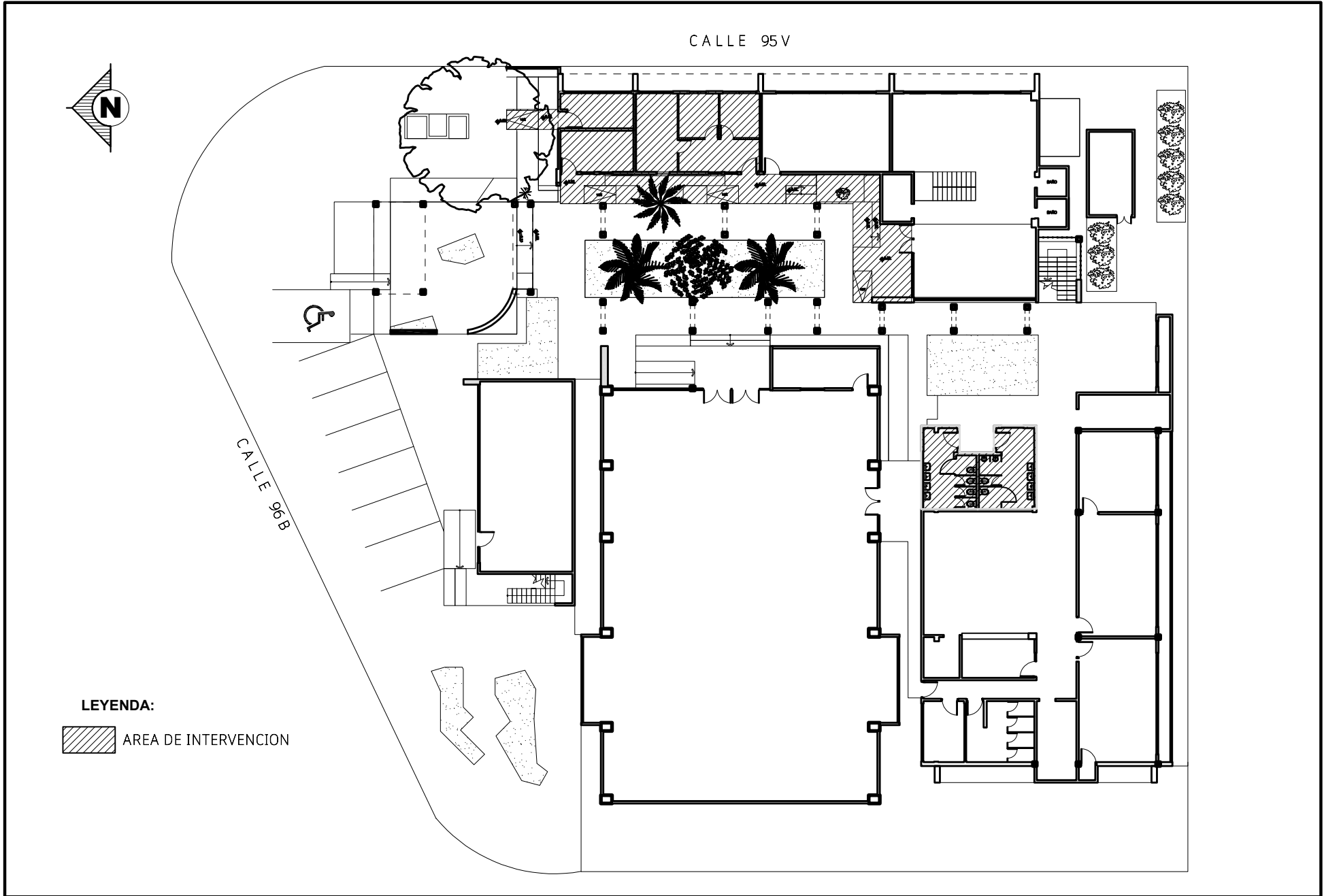
UBICACIÓN: PARROQUIA FCO. EUGENIO BUSTAMANTE. MUNICIPIO MARACAIBO.

COORDENADAS: 10° 38'47.6"N 71° 40'51.7"W

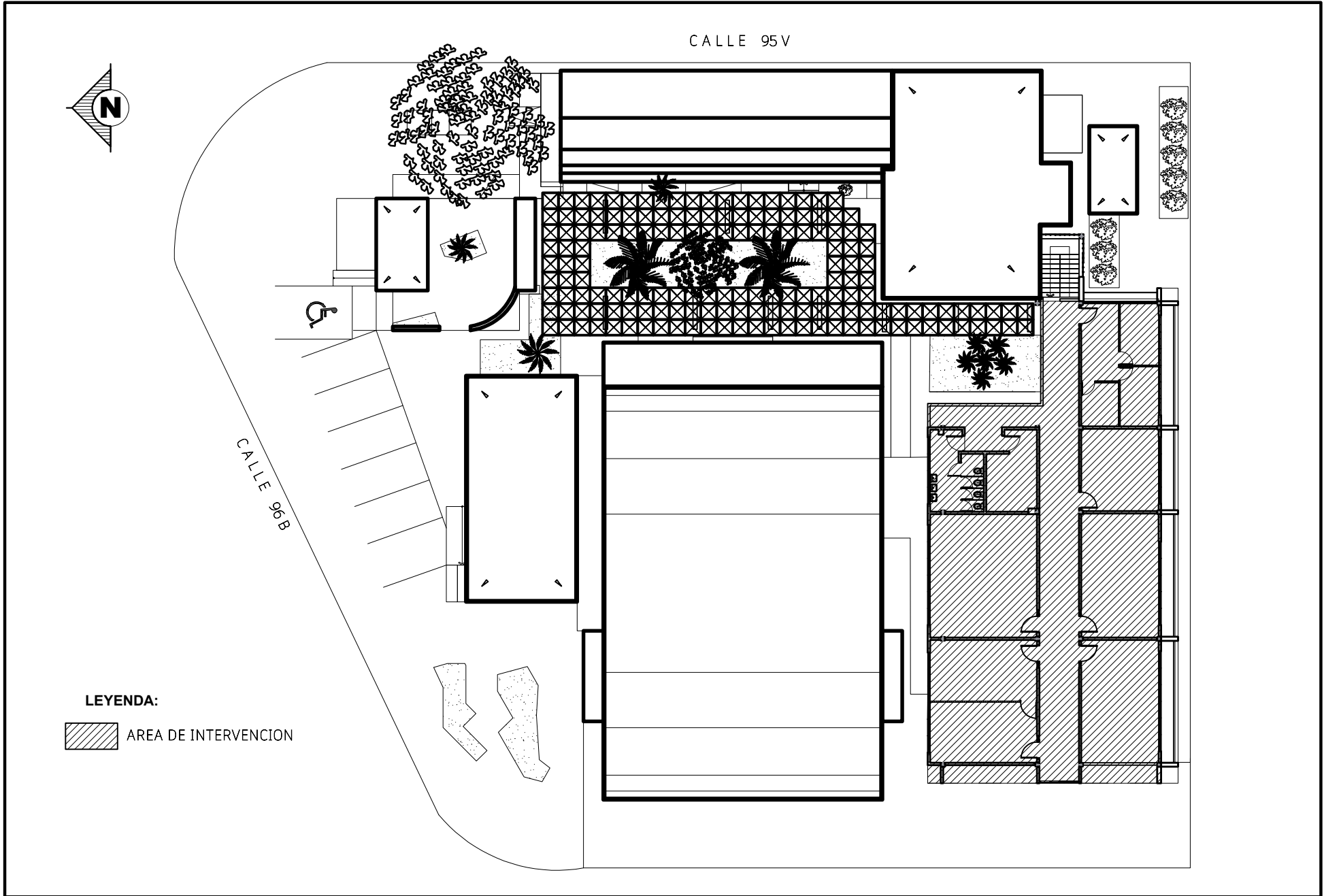
ESCALA s / esc

FECHA MAR. 2026

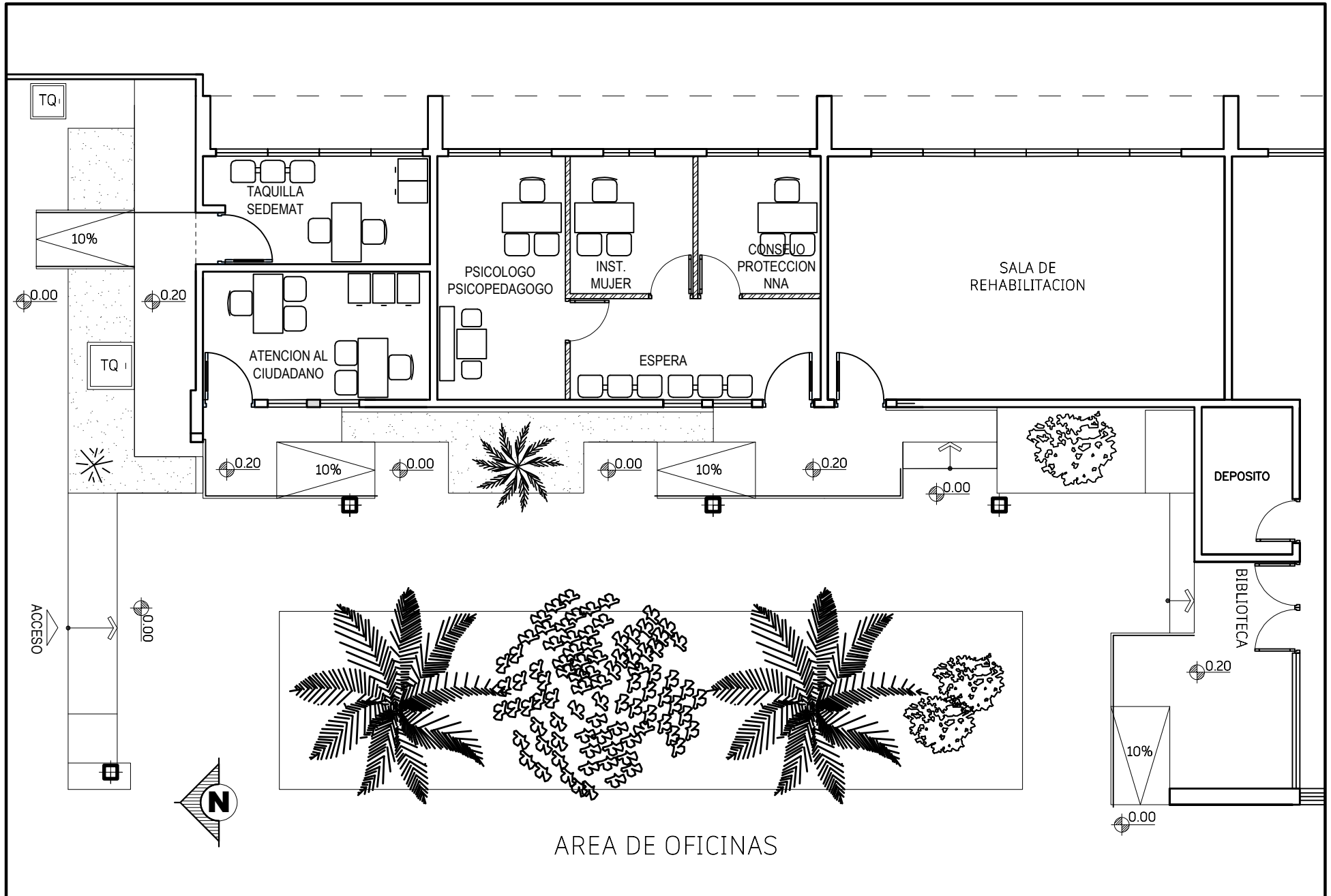
LAMINA
A1



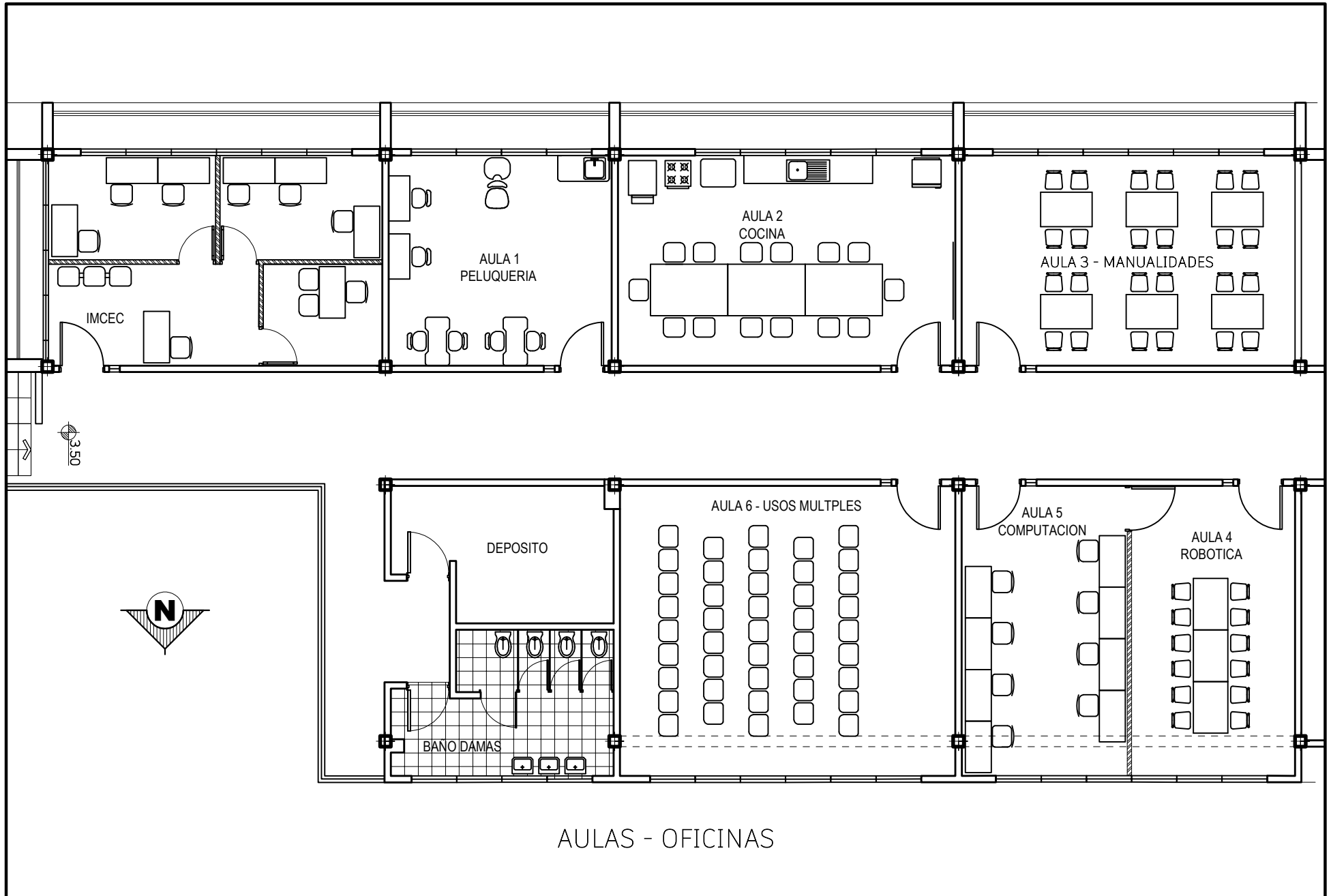
PROYECTO: REHABILITACION CENTRO DE ATENCION AL CIUDADANO	CONTENIDO: PLANTA BAJA CONJUNTO	ESCALA s / esc	LAMINA A2
	UBICACIÓN: PARROQUIA FCO. EUGENIO BUSTAMANTE. MUNICIPIO MARACAIBO.	FECHA MAR. 2026	
	COORDENADAS: 10° 38'47.6"N 71° 40'51.7"W		



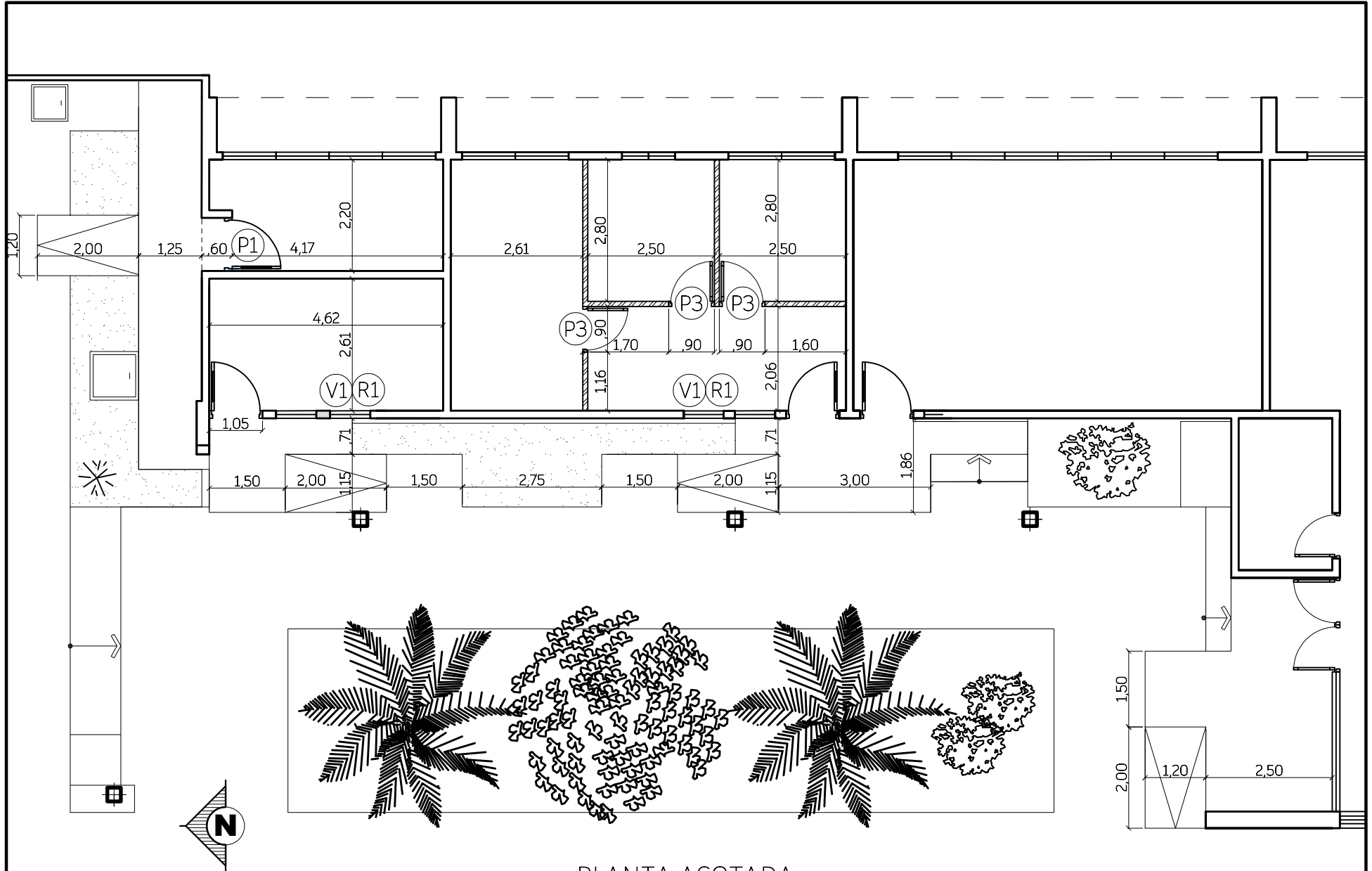
PROYECTO: REHABILITACION CENTRO DE ATENCION AL CIUDADANO	CONTENIDO: PLANTA ALTA CONJUNTO	ESCALA s / esc	LAMINA A3
	UBICACIÓN: PARROQUIA FCO. EUGENIO BUSTAMANTE. MUNICIPIO MARACAIBO.	FECHA MAR. 2026	
	COORDENADAS: 10° 38' 47.6" N 71° 40' 51.7" W		



PROYECTO: REHABILITACION CENTRO DE ATENCION AL CIUDADANO	CONTENIDO: MODULO 1 - PLANTA BAJA	ESCALA 1 / 100	LAMINA A4
	UBICACIÓN: PARROQUIA FCO. EUGENIO BUSTAMANTE. MUNICIPIO MARACAIBO.	FECHA MAR. 2026	
	COORDENADAS: 10° 38'47.6"N 71° 40'51.7"W		

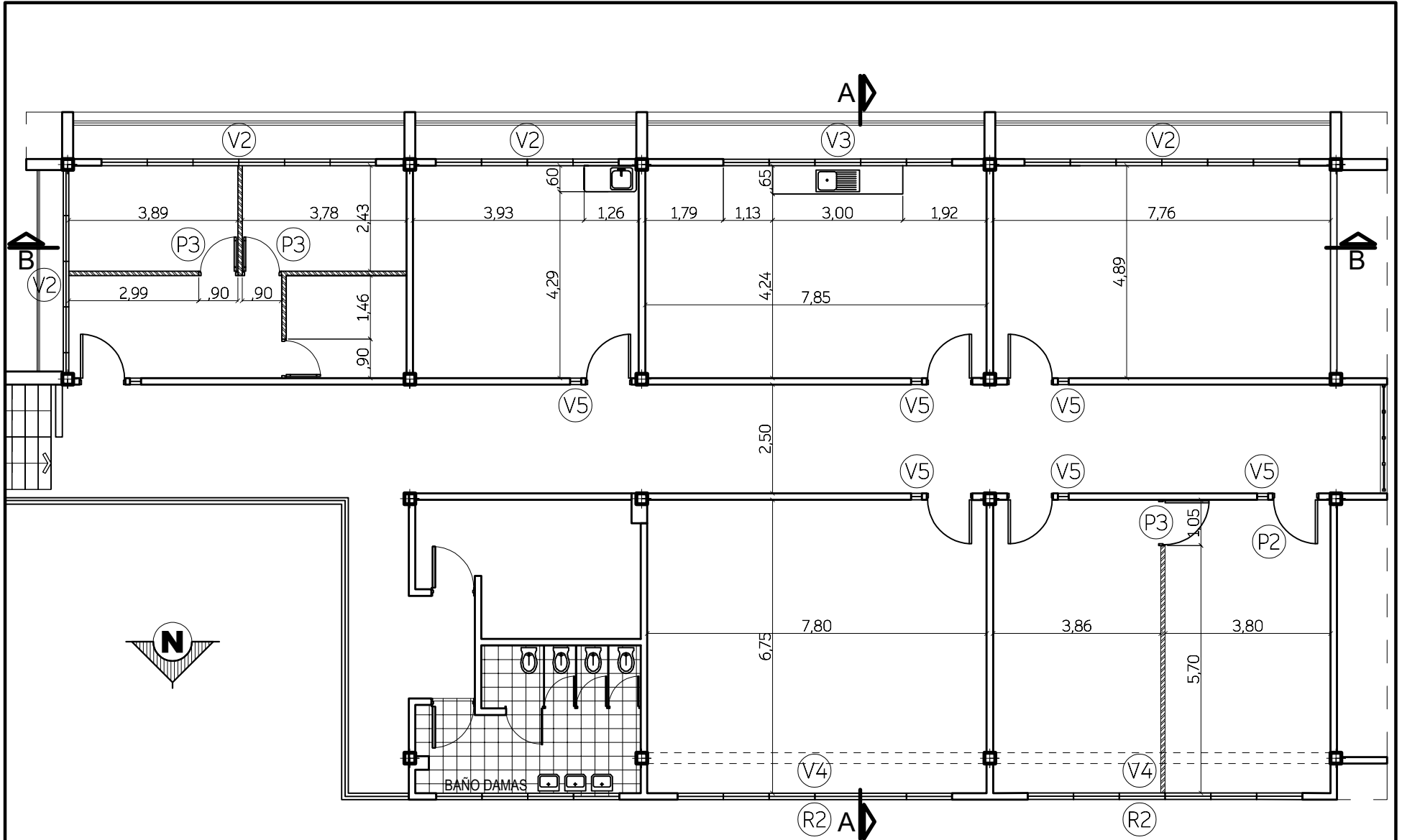


PROYECTO: REHABILITACION CENTRO DE ATENCION AL CIUDADANO	CONTENIDO: MODULO 2 - PLANTA ALTA	ESCALA 1 / 120	LAMINA A5
	UBICACIÓN: PARROQUIA FCO. EUGENIO BUSTAMANTE. MUNICIPIO MARACAIBO.	FECHA MAR. 2026	
	COORDENADAS: 10° 38'47.6"N 71° 40'51.7"W		



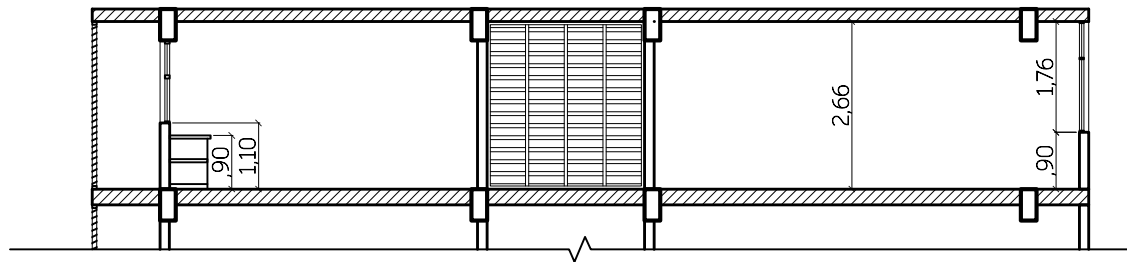
PLANTA ACOTADA

PROYECTO: REHABILITACION CENTRO DE ATENCION AL CIUDADANO	CONTENIDO: MODULO 1 - PLANTA BAJA	ESCALA 1 / 100	LAMINA A6
	UBICACIÓN: PARROQUIA FCO. EUGENIO BUSTAMANTE. MUNICIPIO MARACAIBO.	FECHA MAR. 2026	
	COORDENADAS: 10° 38'47.6"N 71° 40'51.7"W		

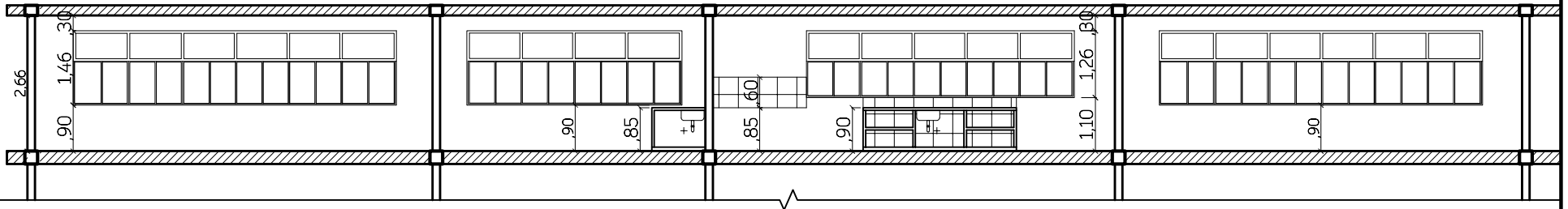


PLANTA ACOTADA

PROYECTO: REHABILITACION CENTRO DE ATENCION AL CIUDADANO	CONTENIDO: MODULO 2 - PLANTA ALTA	ESCALA 1 / 120	LAMINA A7	
	UBICACIÓN: PARROQUIA FCO. EUGENIO BUSTAMANTE. MUNICIPIO MARACAIBO.	FECHA MAR. 2026		
	COORDENADAS: 10° 38'47.6"N 71° 40'51.7"W			



CORTE A - A



CORTE B - B

PROYECTO:

REHABILITACION CENTRO DE ATENCION AL CIUDADANO

CONTENIDO:

MODULO 2 - PLANTA ALTA

UBICACIÓN:

PARROQUIA FCO. EUGENIO BUSTAMANTE. MUNICIPIO MARACAIBO.

COORDENADAS:

10° 38' 47.6" N 71° 40' 51.7" W

ESCALA

1 / 120

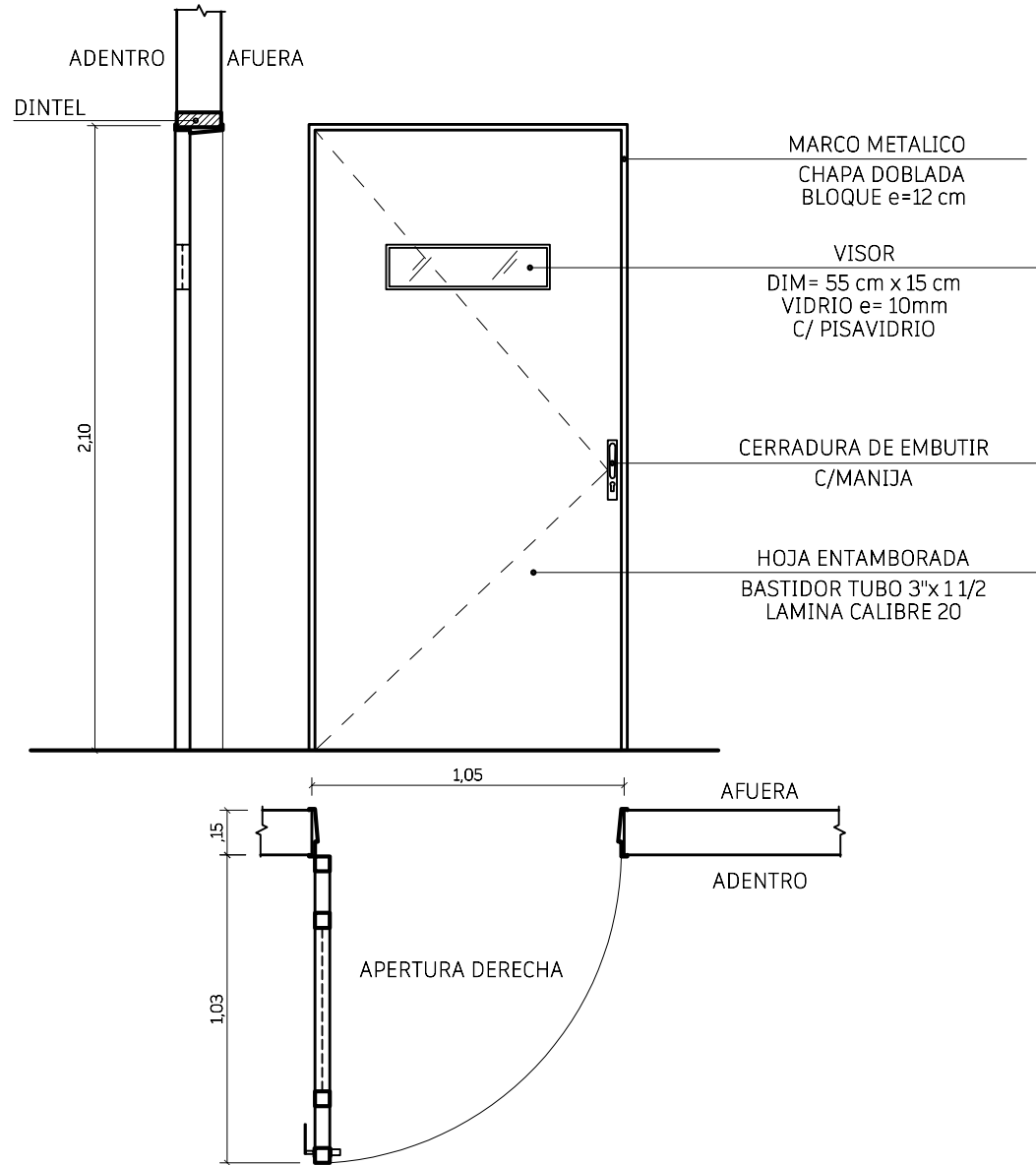
FECHA

MAR. 2026

LAMINA

A8

P1
 PUERTA PARA EXTERIORES (FACHADA)
 METALICA C/VISOR
 PINTURA ESMALTE C/FONDO



PROYECTO:

REHABILITACION CENTRO DE
 ATENCION AL CIUDADANO

CONTENIDO:

DETALLE DE PUERTAS

UBICACIÓN:

PARROQUIA FCO. EUGENIO BUSTAMANTE. MUNICIPIO MARACAIBO.

COORDENADAS:

10° 38' 47.6" N 71° 40' 51.7" W

ESCALA

1 / 25

FECHA

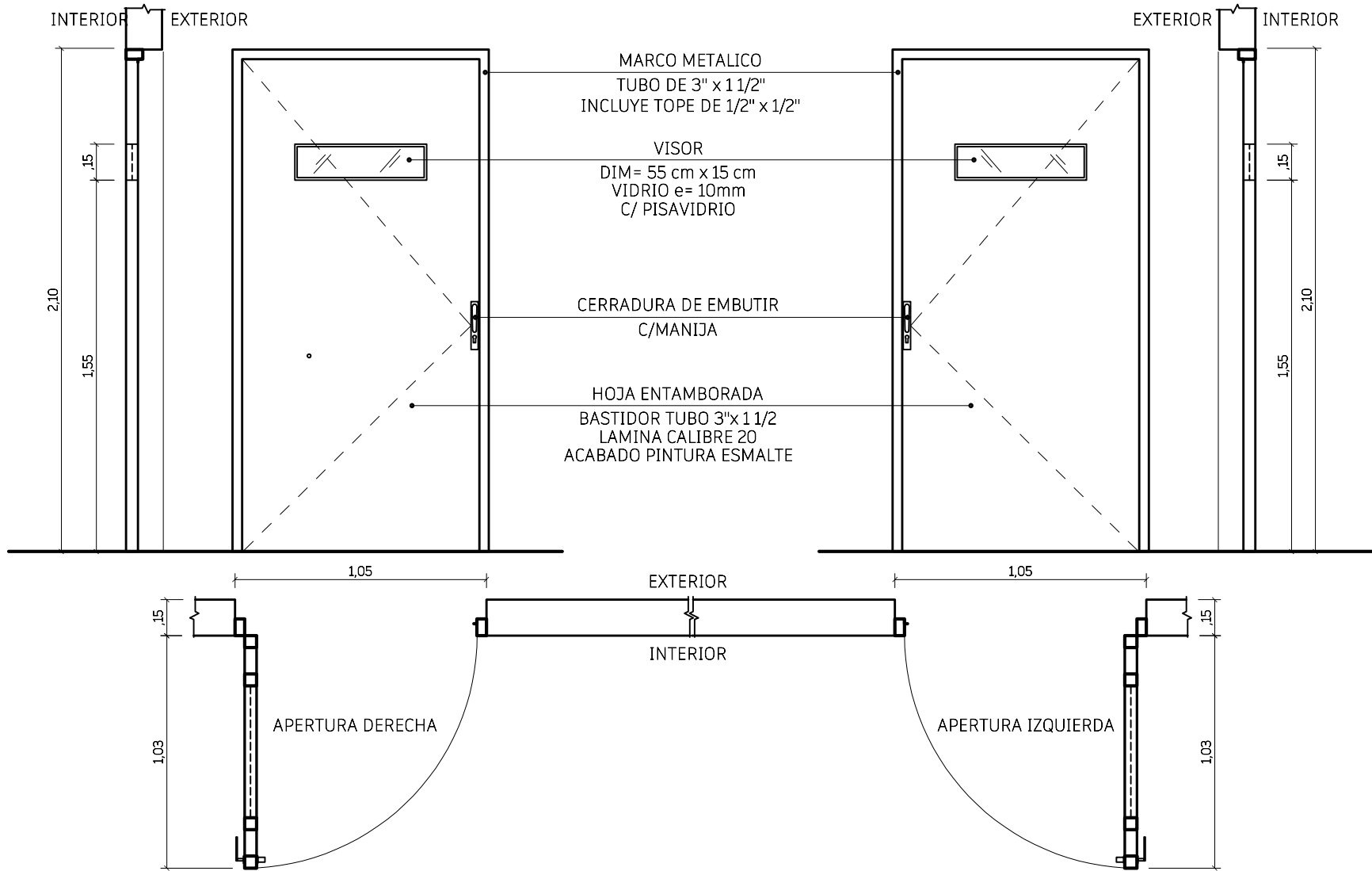
MAR. 2026

LAMINA

D1

P2

PUERTA PARA INTERIORES (AULAS) METALICA C/VISOR



PROYECTO:

REHABILITACION CENTRO DE
ATENCION AL CIUDADANO

CONTENIDO:

DETALLE DE PUERTAS

UBICACIÓN:

PARROQUIA FCO. EUGENIO BUSTAMANTE. MUNICIPIO MARACAIBO.

COORDENADAS:

10° 38'47.6"N 71° 40'51.7"W

ESCALA

1 / 25

FECHA

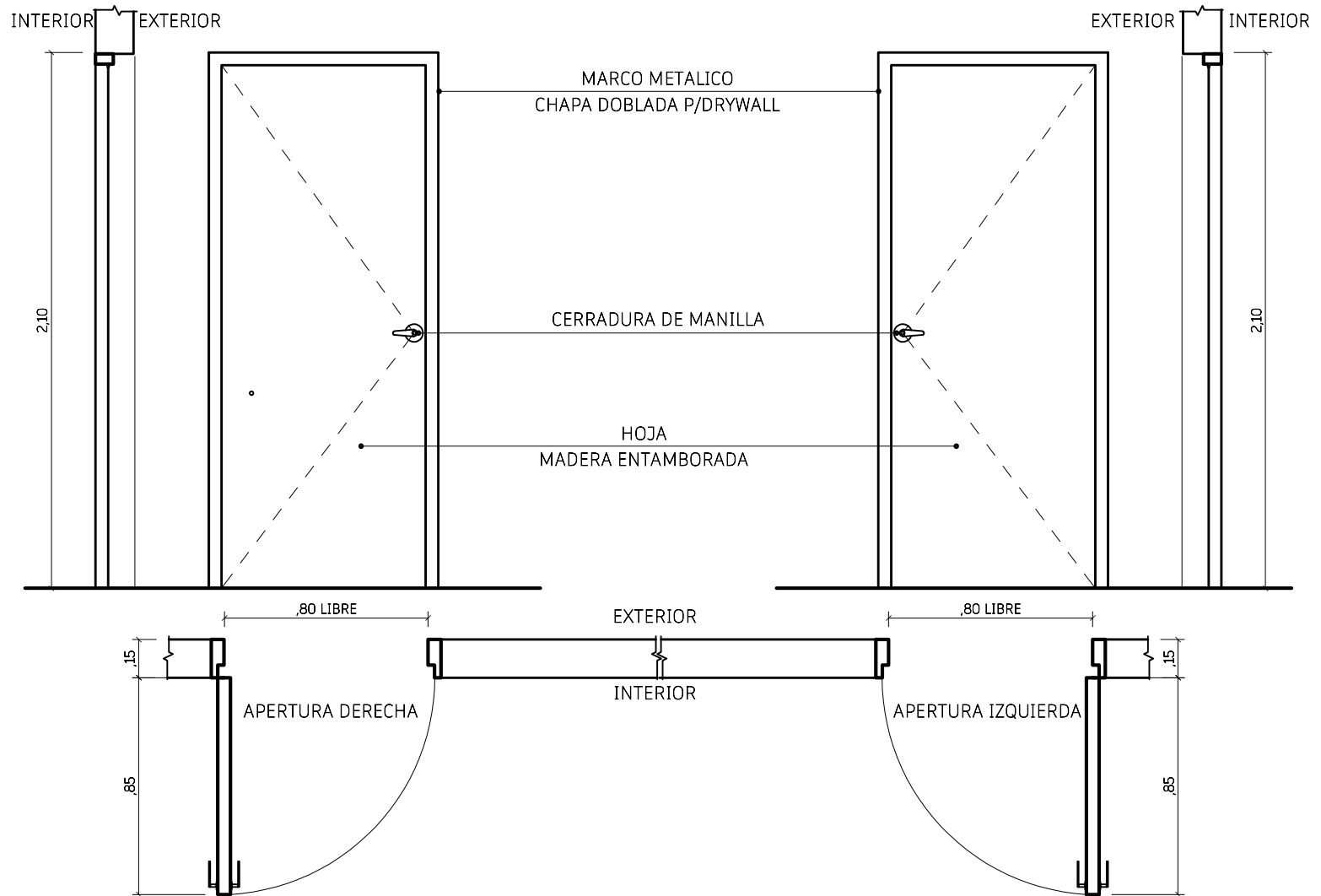
MAR. 2026

LAMINA

D2

P3

PUERTA DE MADERA ENTAMBORADA



PROYECTO:

REHABILITACION CENTRO DE ATENCION AL CIUDADANO

CONTENIDO:

DETALLE DE PUERTAS

UBICACIÓN:

PARROQUIA FCO. EUGENIO BUSTAMANTE. MUNICIPIO MARACAIBO.

COORDENADAS:

10° 38'47.6"N 71° 40'51.7"W

ESCALA

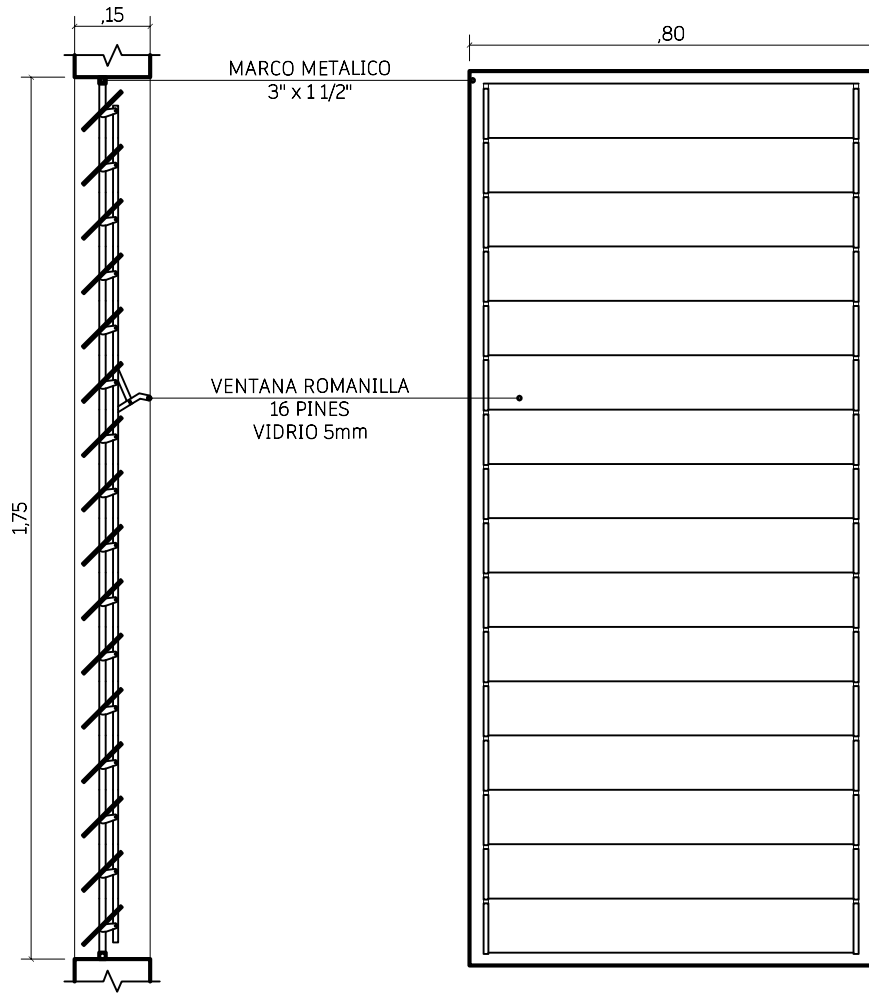
1 / 25

FECHA

MAR. 2026

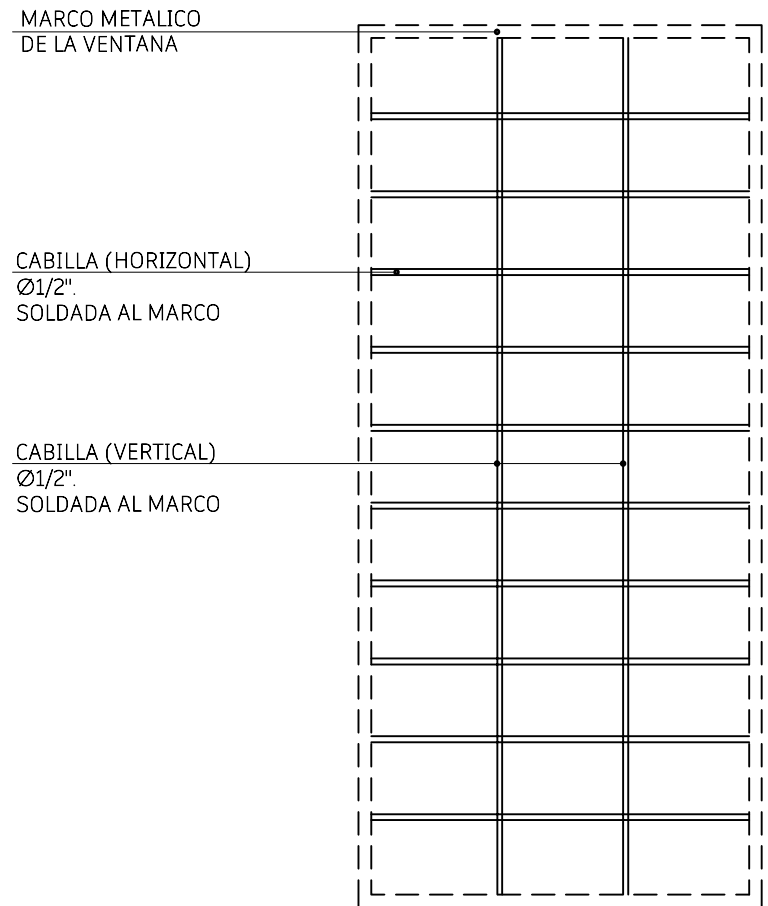
LAMINA

D3



V1

VENTANA ROMANILLA



R1

REJA PROTECTORA

PROYECTO:

REHABILITACION CENTRO DE
ATENCION AL CIUDADANO

CONTENIDO:

DETALLE DE VENTANAS

UBICACIÓN:

PARROQUIA FCO. EUGENIO BUSTAMANTE. MUNICIPIO MARACAIBO.

COORDENADAS:

10° 38' 47.6" N 71° 40' 51.7" W

ESCALA

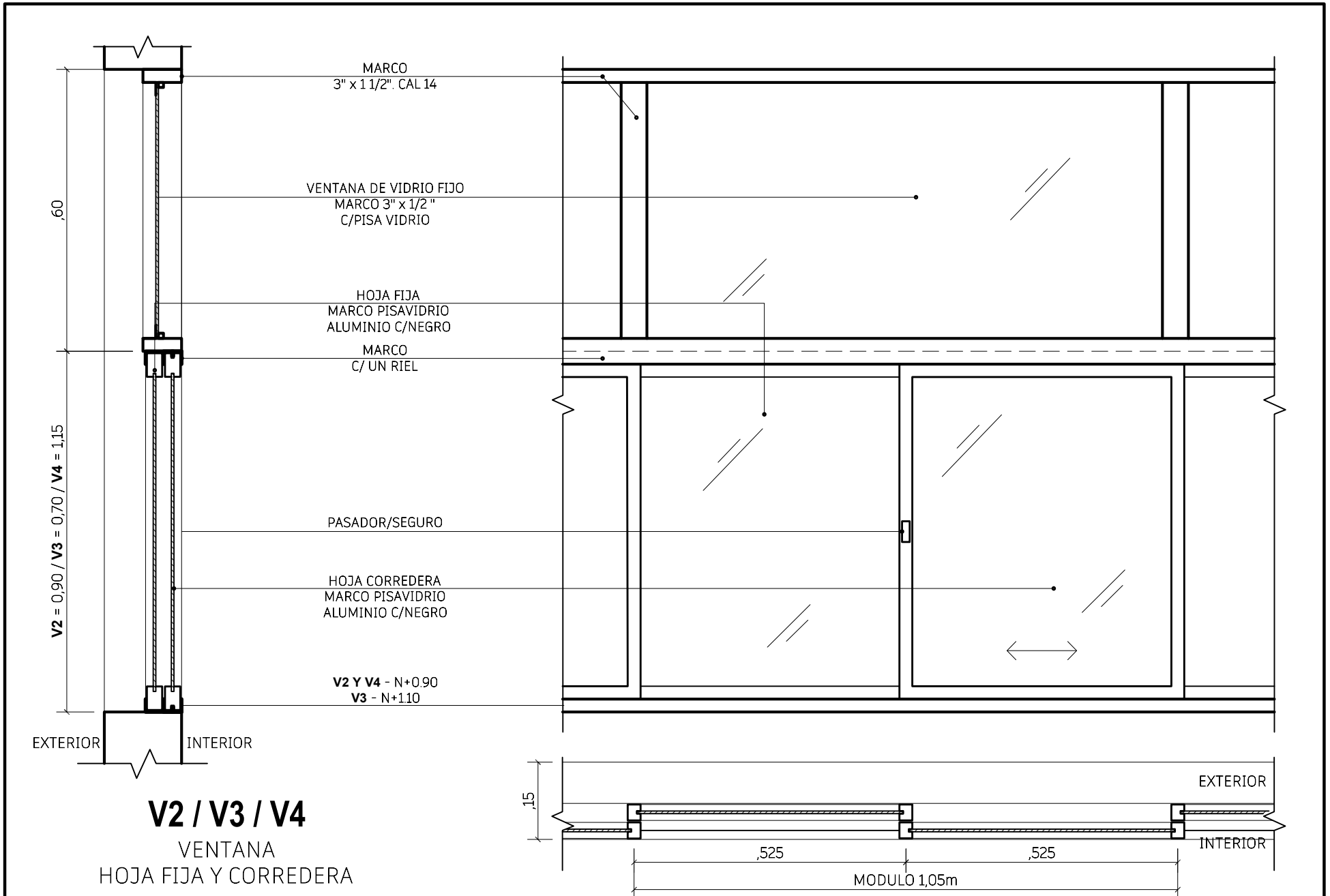
1 / 15

FECHA

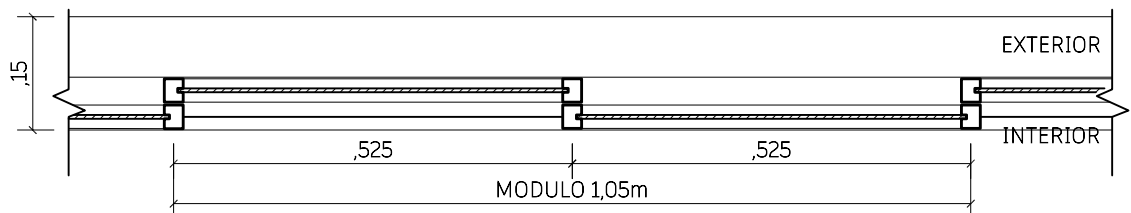
MAR. 2026

LAMINA

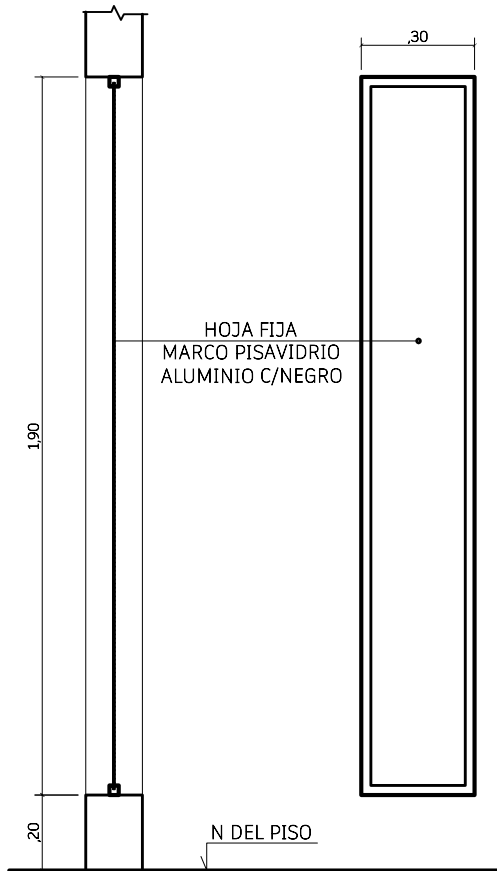
D4



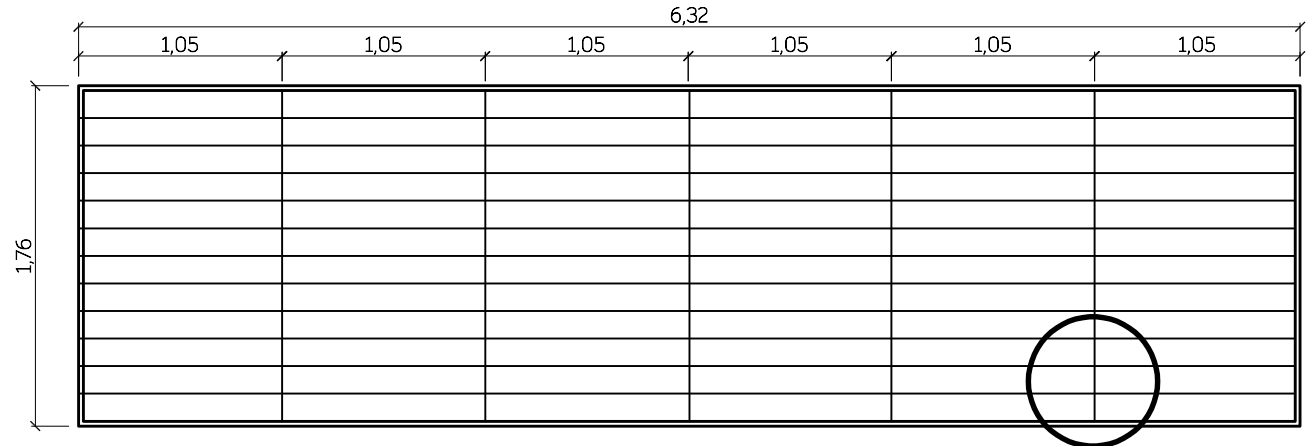
V2 / V3 / V4
 VENTANA
 HOJA FIJA Y CORREDERA



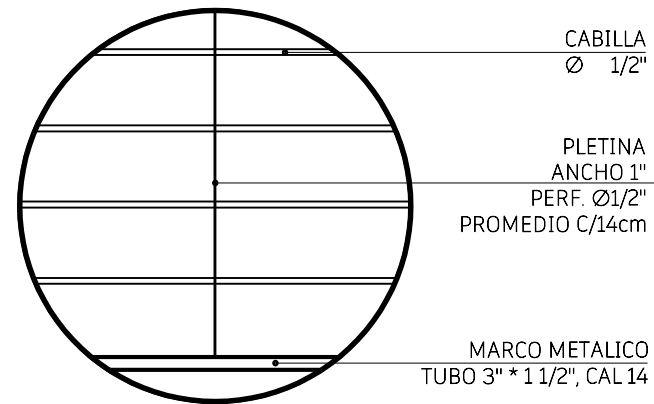
PROYECTO: REHABILITACION CENTRO DE ATENCION AL CIUDADANO	CONTENIDO: DETALLE DE VENTANAS	ESCALA 1 / 10	LAMINA D5
	UBICACIÓN: PARROQUIA FCO. EUGENIO BUSTAMANTE. MUNICIPIO MARACAIBO.	FECHA MAR. 2026	
	COORDENADAS: 10° 38'47.6"N 71° 40'51.7"W		



V5
VENTANA
VIDRIO FIJO



R2
MODULO 2 P.A. FACHADA NORTE
REJA PROTECTORA



DETALLE

DETALLE

PROYECTO:

REHABILITACION CENTRO DE
ATENCIÓN AL CIUDADANO

CONTENIDO:

REJAS PROTECTORES

UBICACIÓN:

PARROQUIA FCO. EUGENIO BUSTAMANTE. MUNICIPIO MARACAIBO.

COORDENADAS:

10° 38' 47.6" N 71° 40' 51.7" W

ESCALA

VARIAS

FECHA

MAR. 2026

LAMINA

D6



VISTA 1



VISTA 2

PROYECTO:

REHABILITACION CENTRO DE
ATENCION AL CIUDADANO

CONTENIDO:

VISTAS

UBICACIÓN:

PARROQUIA FCO. EUGENIO BUSTAMANTE. MUNICIPIO MARACAIBO.

COORDENADAS:

10° 38' 47.6" N 71° 40' 51.7" W

ESCALA

s / esc

FECHA

MAR. 2026

LAMINA

R1



VISTA 3
A. PELUQUERÍA



VISTA 4
A. COCINA

PROYECTO:

REHABILITACION CENTRO DE
ATENCIÓN AL CIUDADANO

CONTENIDO:

VISTAS

UBICACIÓN:

PARROQUIA FCO. EUGENIO BUSTAMANTE. MUNICIPIO MARACAIBO.

COORDENADAS:

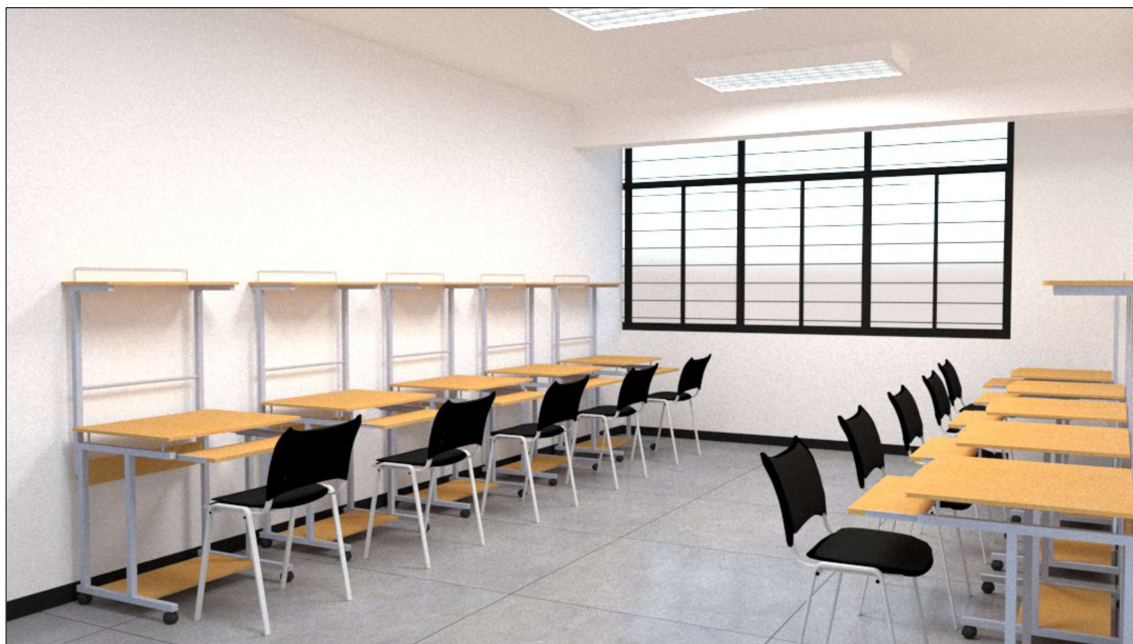
10° 38'47.6"N 71° 40'51.7"W

ESCALA s / esc

FECHA MAR. 2026

LAMINA

R2



VISTA 5
A. COMPUTACION



VISTA 6
A. ROBOTICA

PROYECTO:

REHABILITACION CENTRO DE
ATENCION AL CIUDADANO

CONTENIDO:

VISTAS

UBICACIÓN:

PARROQUIA FCO. EUGENIO BUSTAMANTE. MUNICIPIO MARACAIBO.

COORDENADAS:

10° 38'47.6"N 71° 40'51.7"W

ESCALA

s / esc

FECHA

MAR. 2026

LAMINA

R3



VISTA 7
A. MAUALIDADES



VISTA 8
A. USOS MULTIPLES

PROYECTO:

REHABILITACION CENTRO DE
ATENCION AL CIUDADANO

CONTENIDO:

VISTAS

UBICACIÓN:

PARROQUIA FCO. EUGENIO BUSTAMANTE. MUNICIPIO MARACAIBO.

COORDENADAS:

10° 38'47.6"N 71° 40'51.7"W

ESCALA s / esc

FECHA MAR. 2026

LAMINA

R4